



Processus de guérison avec le laser à domicile Lux Spa

Le laser à domicile Lux Spa du Dr. med. Wilden améliore de manière sûre et fiable :

Perte d'audition (aussi et surtout dans l'enfance), acouphènes (bruits dans l'oreille), hyperacousie (sensibilité auditive), dysacousie (distorsion de l'audition), pression dans l'oreille, récupération après perte auditive, vertiges otogènes et maladie de Ménière (nausées). Vous constaterez le succès de notre thérapie personnalisée aussi bien dans le traitement de problèmes aigus que dans les affections chroniques de l'oreille dont vous souffrez peut-être depuis de nombreuses années.

La question se pose sans cesse : pourquoi notre traitement des oreilles par laser à faible intensité n'est-il pas depuis longtemps le traitement standard pour ces problèmes, alors que tant de personnes souffrent de ces symptômes pénibles ? Et pourquoi les experts ORL internationaux refusent-ils obstinément de vérifier de manière neutre l'efficacité révolutionnaire de notre thérapie au laser à faible intensité sur les oreilles et d'en faire bénéficier les personnes concernées ?

Il y a une bonne raison à cela : « Ne changez jamais une entreprise qui fonctionne – et encore moins une entreprise qui fonctionne bien » !

En matière de traitement des oreilles, il existe un monopole économique mondial qui transforme l'idée selon laquelle les symptômes ci-dessus seraient incurables en fondement d'un business en pleine croissance valant des milliards de dollars. Voir mon article sur le monopole des oreilles sur <https://luxspaibiza.com>

Je n'ai pas pu changer seul cette situation catastrophique mondiale concernant les problèmes d'oreille, bien que j'essaie continuellement depuis plus de 30 ans d'informer nos autorités ORL de la vérité scientifique et du caractère concluant (voir <https://luxspaibiza.com>) de ma thérapie au laser de faible intensité (LLLT).

Mais nous réussissons certainement à changer des situations auditives très individuelles, complètement personnelles et privées pour le mieux et le mieux, grâce à notre Lux Spa Home Laser du Dr. Ing. Wilden / Inner Ear Laser.

Tous les utilisateurs de notre Home Laser en font l'expérience au quotidien.

En règle générale, vous constaterez les premières améliorations de votre perte auditive après votre première auto-thérapie avec notre laser à domicile Lux Spa / laser pour l'oreille interne. Nous recommandons à nos utilisateurs de documenter leur amélioration auditive subjective après 4 à 6 semaines d'auto-thérapie avec une audiométrie de contrôle. La possibilité de contrôler l'efficacité auditive et biostimulante de notre laser à domicile à l'aide d'audiométries de contrôle répétées est offerte tout au long du processus individuel de régénération de l'oreille interne.

En plus d'améliorer leur audition, les utilisateurs de notre Home Laser constatent une amélioration de tous les autres signaux de détresse de l'oreille interne qui peuvent être présents.

Vos acouphènes (bruits à l'intérieur des oreilles) sont généralement un son à haute fréquence qui devient plus fin et plus doux, puis se retire de plus en plus à l'arrière-plan et finit par disparaître complètement.

• Votre dysacousie (distorsion auditive) s'améliore rapidement et votre audition redevient plus claire et enfin claire.

- Votre hyperacousie (hypersensibilité auditive) perd son caractère douloureux et se transforme en un état stable, très bon et sans douleur.
audition douloureuse plus longue.

- Votre pression dans l'oreille devient rapidement variable et plus douce, puis disparaît complètement.

- Votre vertige otogène (étourdissements) s'améliore étonnamment rapidement et votre équilibre auparavant compromis se stabilise progressivement.

- Il en va de même pour tous les patients souffrant du plus grave de tous les symptômes accablants de l'oreille interne, Maladie de Ménière (nausées rotatoires).

Les patients souffrant de vertiges et de la maladie de Ménière sont nos clients les plus reconnaissants.

Ne soyez pas aveuglé.

Utilisez votre bon sens pour comprendre correctement la situation biologique de votre oreille (voir <https://luxspaibiza.com>).

Prenez l'initiative de résoudre vos problèmes d'oreille de la manière la plus intelligente, la plus moderne et la plus confortable !

Nous vous aiderons!

Envoyez-nous votre score et votre questionnaire par e-mail (vous les trouverez dans la section contact de toutes nos pages web). Cela suffit pour vous conseiller individuellement.

Expérimentez la vérité scientifique de l'efficacité biostimulante biologique, toujours positive et sans effet secondaire, de la lumière, notamment sur nos organes de l'audition et de l'équilibre surchargés (nos organes de l'oreille interne), tout à fait confortablement et en toute transparence chez vous.

Nous sommes également heureux de conseiller tous les membres de votre famille et vos amis avec qui vous souhaitez partager votre laser à domicile Lux Spa. Plus les gens testent et utilisent notre laser à domicile, plus sa qualité thérapeutique est évidente. Lentement mais sûrement, une objectivité démocratique se développe, basée sur votre propre expérience honnête

L'efficacité biologique de base

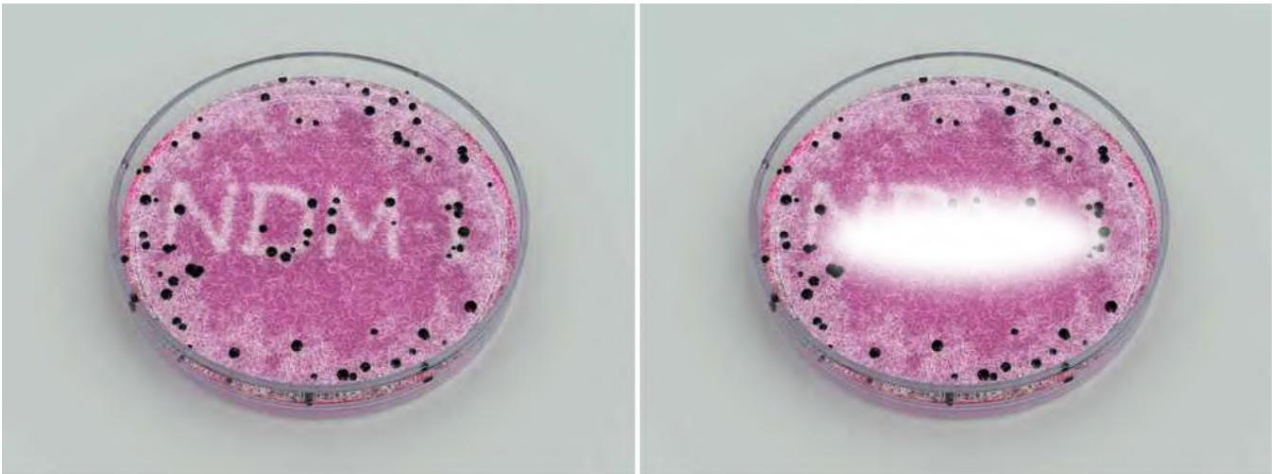
Le terme « efficacité biologique de base » peut être très bien illustré par l'exemple de l'évaluation pharmaceutique d'un antibiotique (substance agissant comme antibiotique). Pour cela, on utilise deux boîtes de Petri, toutes deuxensemencées avec une bactérie. Une couche bactérienne se développe alors à la surface de la boîte de Petri.



Deux boîtes de Petriensemencées avec la même bactérie

Ensuite, une solution saline pure (solution de chlorure de sodium) est appliquée dans une boîte de Petri. Et l'autre boîte de Petri reçoit une solution saline qui contient une substance antibiotique.

Dans la boîte de Petri contenant la substance antibiotique, se forme un « anneau gênant ». Il s'agit d'une zone exempte de bactéries résultant de l'effet antibactérien de la substance testée.



Boîte de Petri avec solution pure de NaCl.
Ici, aucun anneau exempt de bactéries n'est construit.

Boîte de Petri avec une solution de NaCl,
contenant une substance antibiotique.
Ici, un anneau sans bactéries est construit.

L'équivalent en thérapie laser à faible intensité (LLLT) de l'efficacité biologique d'une substance antibactérienne qui vient d'être expliquée est la biostimulation de base efficace visible dans le contexte de la cicatrisation des plaies.

La stimulation de la cicatrisation des plaies non cicatrisantes est l'indication de base de la LLLT. Elle a été observée et documentée pour la première fois en 1962 par le chirurgien hongrois Dr Endre Mester dans son cabinet de Budapest.

Le Dr Mester est depuis toujours considéré comme le père du LLLT.



Cicatrisation progressive d'une plaie qui ne cicatrisait pas auparavant (par exemple une jambe dite ulcérée = Ulcus Cruris)
Pendant une thérapie avec une lumière laser de faible intensité



Ulcère de la jambe (ulcère crural) avant la thérapie au laser

Ulcus Cruris (jambe ulcérée), après 10 x thérapie au laser

Jusqu'à aujourd'hui, cette efficacité biostimulante de base du LLLT en ce qui concerne la cicatrisation des plaies a été vérifiée des milliers de fois et a été officiellement reconnu par le FDA (Food and Drug Administration) américaine.

En plus de cela, il existe actuellement plusieurs milliers de publications scientifiques internationales qui examinent et vérifient l'efficacité biologique générale biostimulante et fondamentale de la LLLT, désormais pour toutes les cellules somatiques, en particulier également pour les cellules auditives et autres cellules nerveuses. (entre autres : www.primabooks.com)

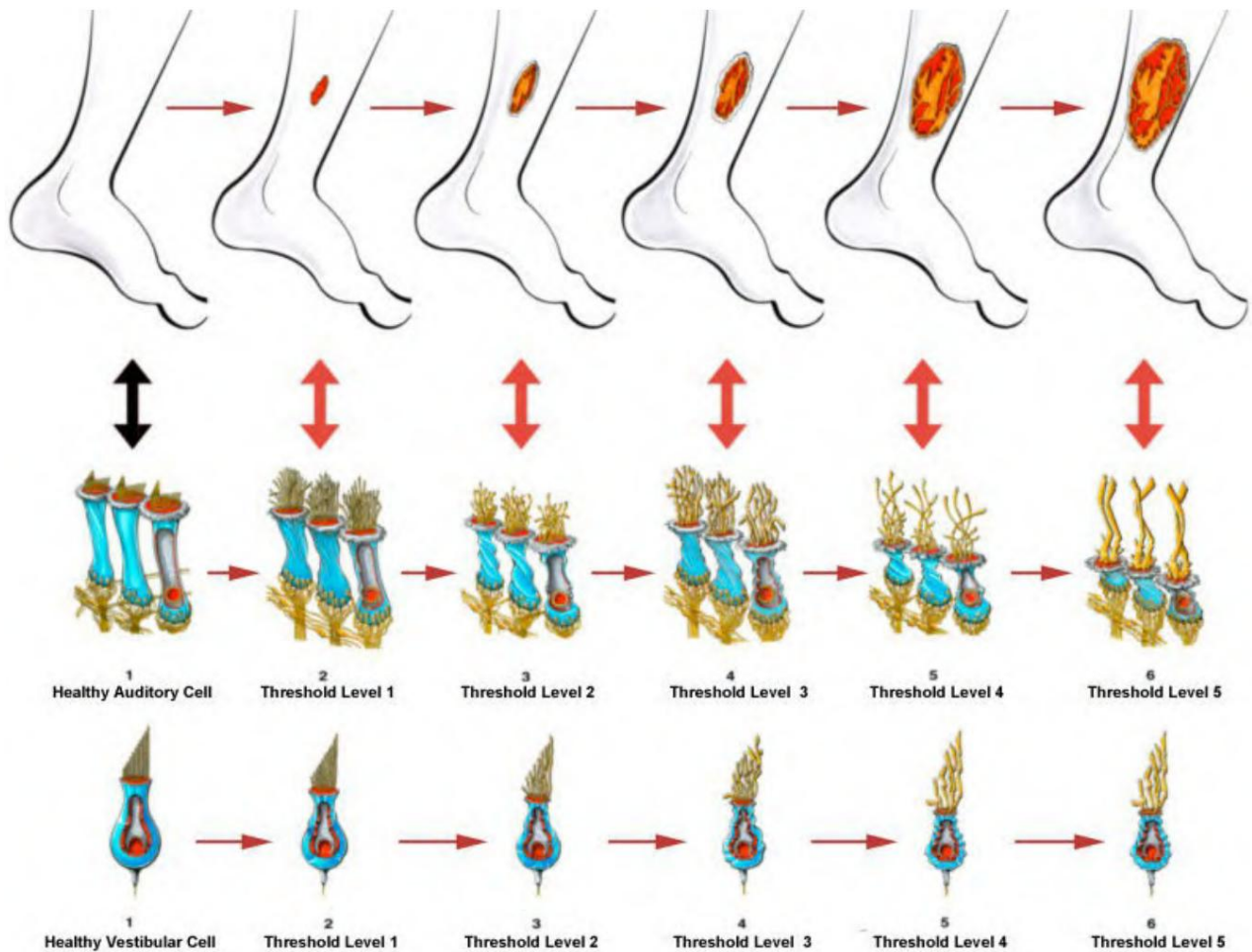
Jusqu'à aujourd'hui, il était normal que la médecine universitaire minimise cette impressionnante efficacité clinique de la thérapie au laser à faible intensité (LLLT) avec l'argument suivant : « Comment cela est-il censé fonctionner ? ».

Considérant l'aspect technique de la médecine, ainsi que sa tâche première qui est de développer des solutions biologiques aux problèmes des patients, cette attitude est en effet difficile à comprendre.

Si l'on considère également que les mécanismes d'action biologiques de nombreux médicaments prescrits des millions de fois, comme par exemple l'aspirine (acide acétylsalicylique), ne sont pas vraiment clairement connus, l'affirmation ci-dessus semble très discutable, du moins pour moi.

Notre gestion académique actuelle du LLLT devient complètement incompréhensible lorsque de plus en plus de gens auront la chance d'apprendre que nous avons une explication scientifiquement claire de l'efficacité biologique du LLLT

Visualisation de la surtension biologique progressive de nos fonctions auditives et
Cellules vestibulaires, à l'aide de l'exemple de la guérison de l'ulcère de Cruris

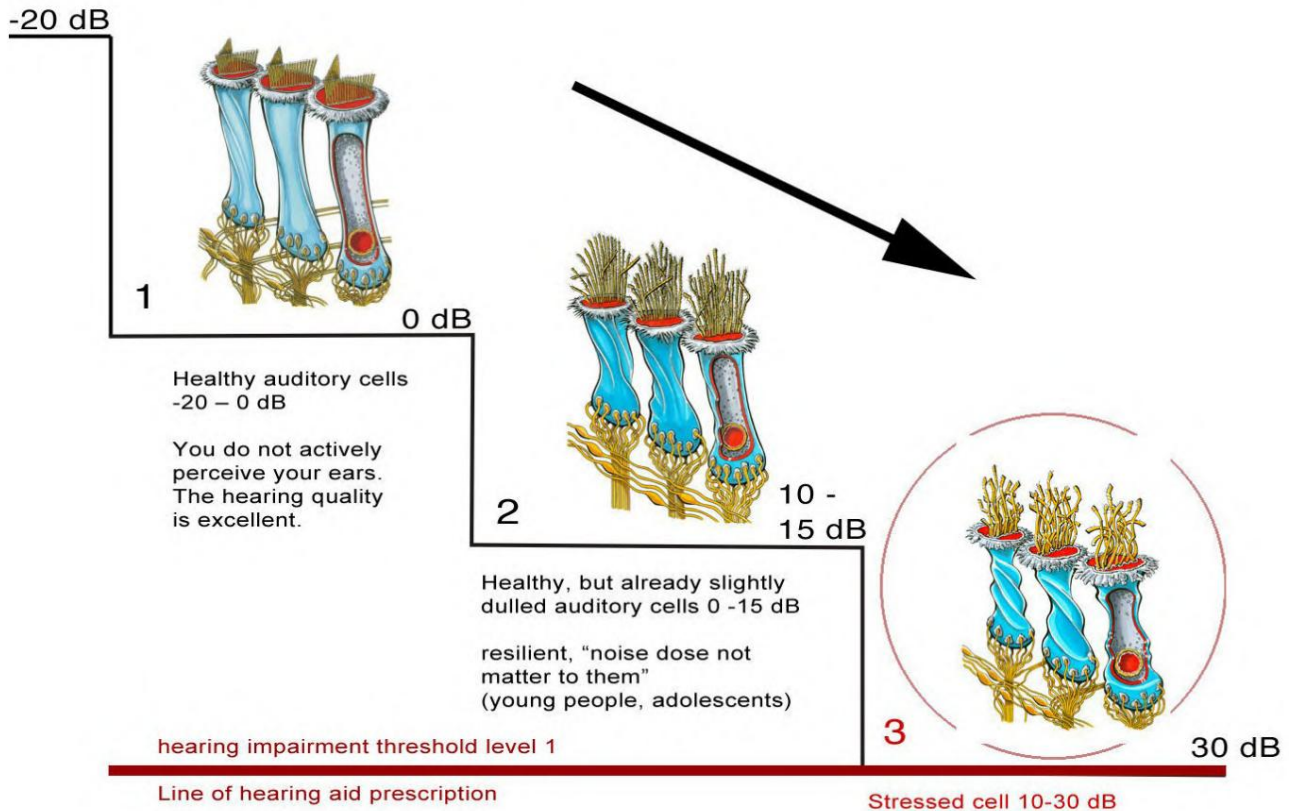


La déficience auditive chez l'enfant, la perte auditive aiguë, l'hyper- et la dysacousie (hypersensibilité auditive et distorsion auditive), la pression dans l'oreille, les acouphènes (sons à l'intérieur de l'oreille), la perte auditive chronique, la déficience auditive, les vertiges et la maladie de Ménière (sensation de tournois et de vomissements) sont les signaux de détresse de nos cellules auditives et vestibulaires surmenées, ou de l'ensemble de notre organe de l'oreille interne.

D'un point de vue biologique, ce sont des symptômes d'une blessure de surmenage interne, tout comme l'Ulcerus Cruris (jambe ulcérée) est une sorte de surmenage biologique qui produit les symptômes typiques d'une jambe ulcérée (douleur, sensation de lourdeur, intolérance à l'exercice, gonflements, etc.).

Les patients atteints d'Ulcerus Cruris présentant des plaies plus grandes souffrent d'affections plus intenses. Les patients souffrant de troubles de l'oreille interne ressentent leurs afflictions (symptômes) s'aggraver au cours de la surtension progressive de l'oreille interne.

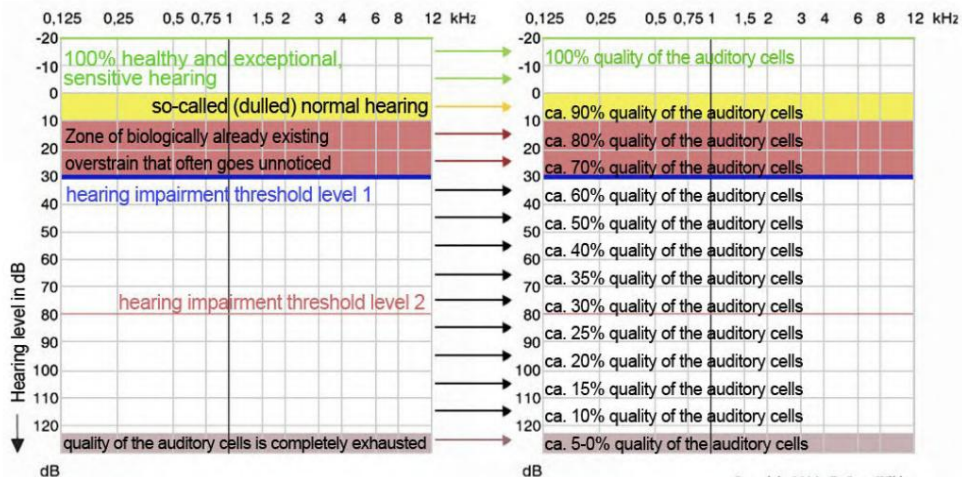
The step-by-step worsening of the auditory and vestibular cells' biological quality compared to your personal hearing curve:



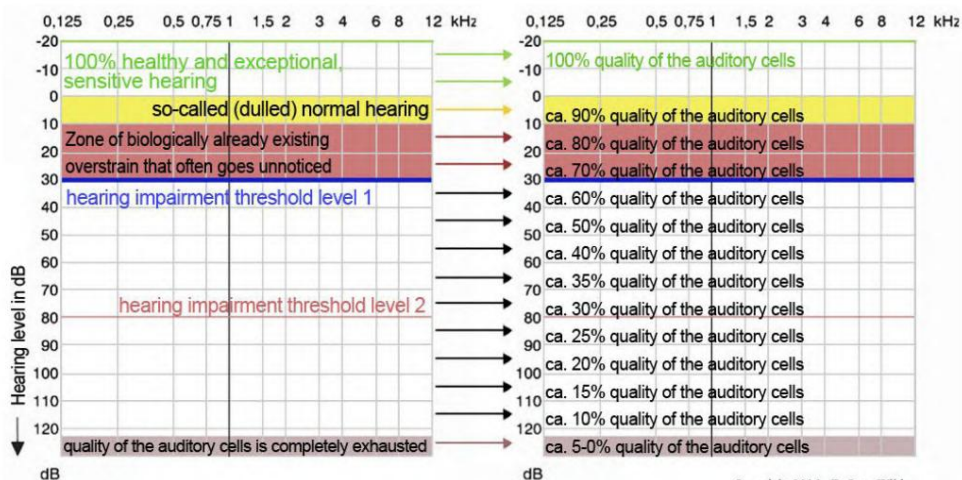
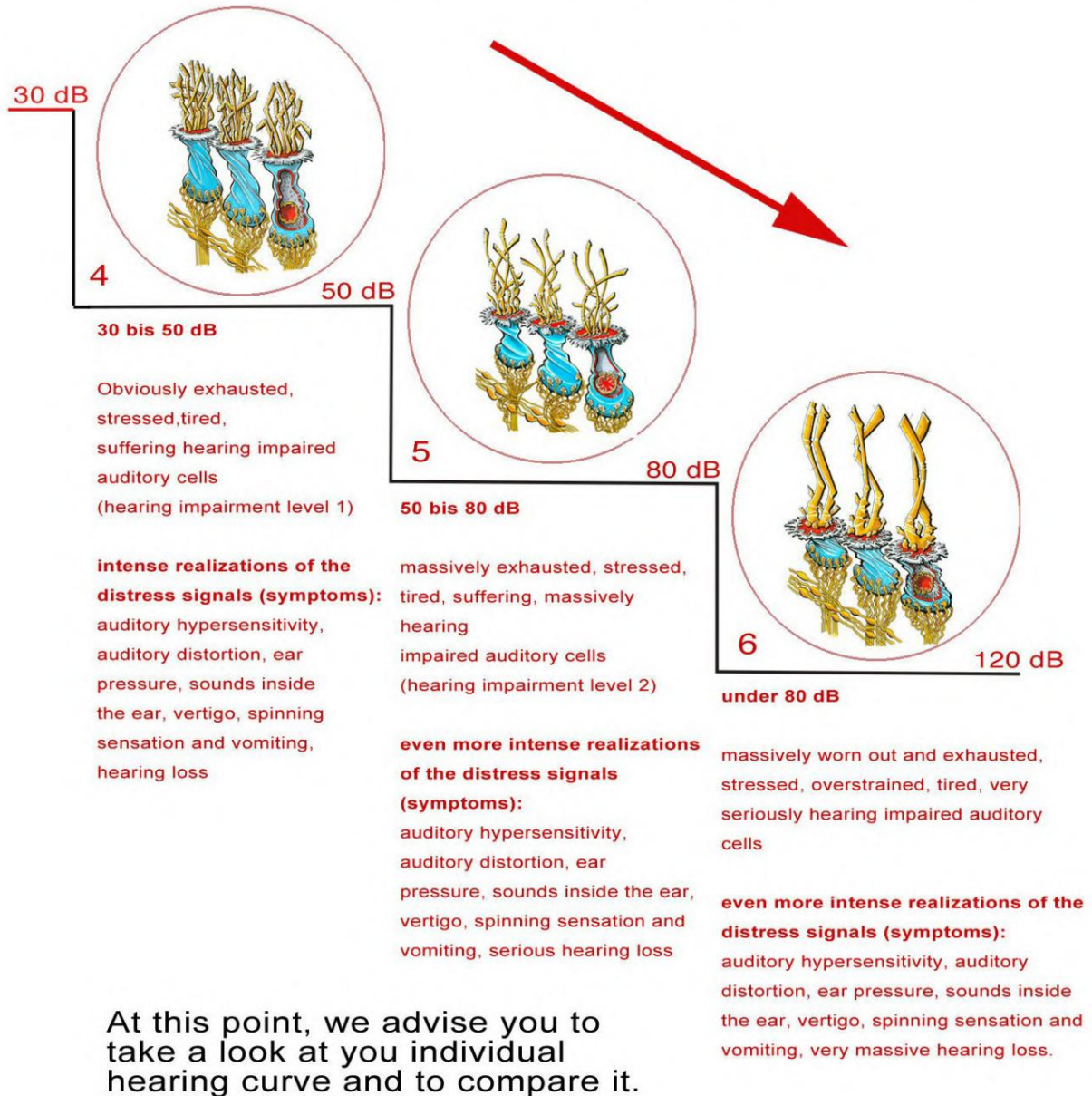
At this point, we advise you to take a look at you individual hearing curve and to compare it. By means of this illustration and this procedure, we want to make you comprehend the previously experienced process of your inner ear organs' overstrain.

Distress signals (symptoms):

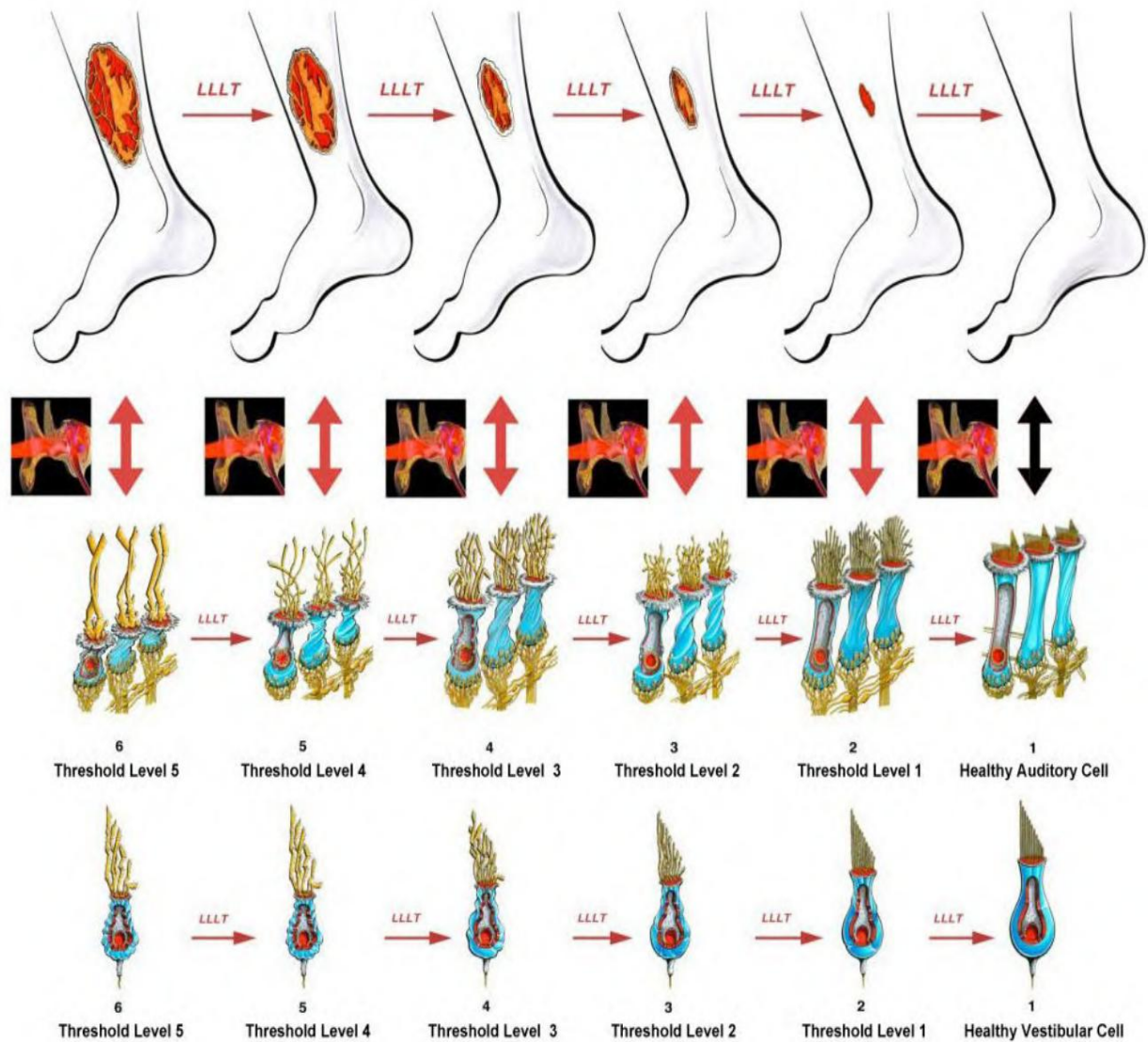
- auditory hypersensitivity,
- auditory distortion,
- ear pressure,
- sounds inside the ear,
- vertigo,
- spinning sensation and vomiting,
- hearing loss (often remains unnoticed)



The step-by-step worsening of the auditory and vestibular cells' biological quality compared to your personal hearing curve:



Visualiser la régénération biologique progressive de nos organismes surmenés
Cellules auditives et vestibulaires à l'aide d'une thérapie laser à faible intensité et à haute dose
(LLLT) Par le Dr Wilden®, en utilisant l'exemple de la guérison de l'ulcère crural



En raison de son efficacité biostimulante de base, la thérapie au laser de haute qualité permet d'améliorer progressivement la qualité biologique de l'oreille interne et, si la thérapie est menée suffisamment longtemps, les symptômes mentionnés ci-dessus sont réduits progressivement et peuvent éventuellement être éliminés ou complètement guéris.

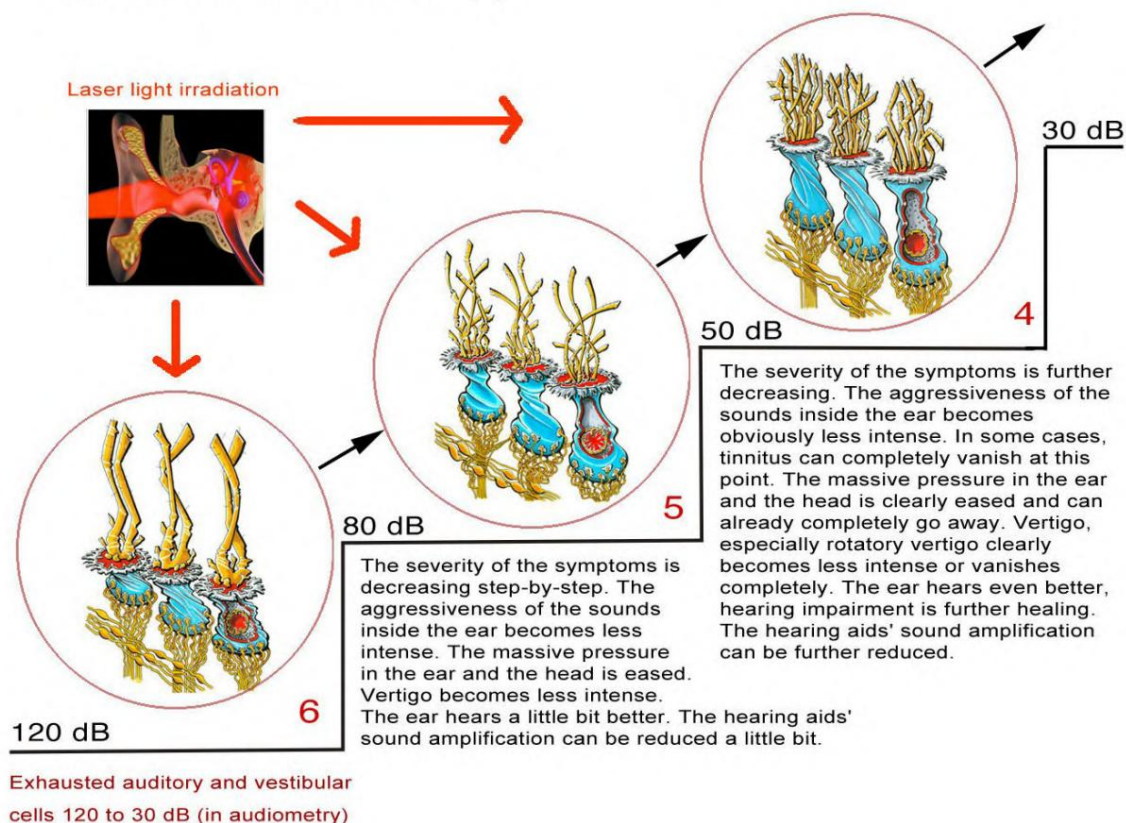
D'un point de vue biologique, il s'agit du même processus que le processus de guérison illustré précédemment de l'Ulcer Cruris (jambe ulcérée).

La durée du traitement des surmenages de l'oreille interne et de leurs symptômes dépend bien entendu de la gravité de la surmenage. De même, la durée du traitement de l'ulcère de la hanche dépend de la taille de la plaie au début du traitement.

Le temps de régénération dépend également de la régénération naturelle donnée temps des cellules nerveuses. Les cellules auditives et vestibulaires sont des cellules nerveuses hautement spécialisées.

votre courbe auditive personnelle

The Therapeutic Procedure of Highly Dosed Low-Level-Laser Therapy



L'amélioration étape par étape pendant et après la thérapie laser à faible intensité et à haute dose du Dr Wilden

Les résultats de notre traitement sont obtenus depuis plus de 20 ans, notamment dans les cas de surmenages graves et très graves de l'oreille interne.

L'amélioration de la qualité biologique des fonctions auditives et auditives gravement surmenées

Les cellules vestibulaires peuvent être perçues comme suit :

L'hyperacousie (hypersensibilité auditive), qui accompagne toutes les sollicitations excessives de l'oreille interne, devient plus intense au début (= Le désir des cellules auditives de se régénérer sans bruit dérangeant).

En même temps, l'audition devient plus sensible (= capacité auditive (ça s'améliore)).

La distorsion auditive (dysacousie) devient de moins en moins intense.

La pression dans l'oreille fluctue, diminue progressivement et finit par disparaître progressivement.

La pression peut augmenter temporairement un peu, après un stress sonore pendant la Phase de régénération. Une fois le stress terminé, la pression dans l'oreille diminue à nouveau.

Les acouphènes (sons à l'intérieur de l'oreille) sont alternés au début, puis (dans le cas d'acouphènes à haute fréquence) ils deviennent un peu plus fréquents, mais en même temps plus fins et plus fins.

L'agressivité de tous les sons à l'intérieur de l'oreille devient progressivement moins intense (observée sur une période de 24 heures).

Dans l'ensemble, les acouphènes (sons à l'intérieur de l'oreille) nécessitent le temps de régénération le plus long jusqu'à ce qu'ils disparaissent. est complètement éliminé.

En cas de diminution des acouphènes, si les cellules auditives sont davantage soutenues par notre rayonnement laser à des intervalles plus longs, les acouphènes seront complètement éliminés.

Les vertiges et la sensation de pression dans la tête/d'engourdissement qui s'ensuit fréquemment disparaissent progressivement.

L'intensité du vertige redevient alors possible, sans aucune « de plus en plus plat". Orientation spatiale perturbée. La démarche instable

disparaît. Ceci s'applique également à la sensation de rotation et aux vomissements

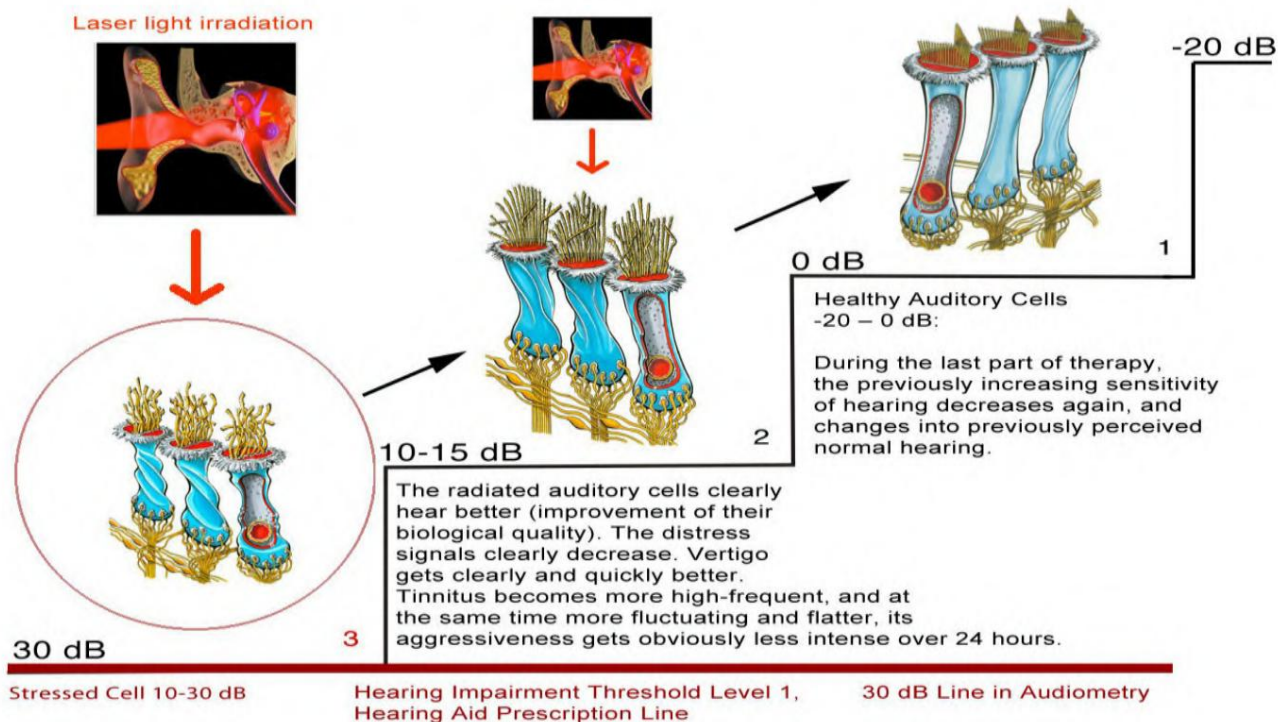
(Maladie de Ménière).

Dans les cas de vertiges très graves, des situations occasionnelles de vertige peuvent survenir dans la première phase de notre traitement par lumière laser, au cours d'une régénération à long terme.

La déficience auditive s'améliore progressivement. Les oreilles entendent mieux. Les améliorations auditives mesurables sont de 5 à 20 dB, si la durée du traitement mentionnée est respectée. Les consignes ci-dessus sont respectées. Ceci s'applique à toutes les fréquences. Si le traitement est poursuivi, les améliorations auditives augmenteront progressivement.

En résumé : plus la surcharge de l'oreille interne est grave, plus elle dure depuis longtemps et plus vous souhaitez améliorer votre situation personnelle, plus vous devez soutenir vos oreilles avec notre traitement.

The Step-by-Step Improvement During and After the highly dosed Low-Level-Laser Therapy by Dr. Wilden:



L'amélioration étape par étape pendant et après la thérapie laser à faible intensité et à haute dose du Dr Wilden

Tant que la plupart des cellules auditives mesurées en audiométrie se situent au-dessus, légèrement au-dessus ou légèrement en dessous de la ligne des 30 dB, notre thérapie permet d'obtenir en quelques séances seulement (par exemple 5 x 15 ou 5 x 30 minutes de temps de radiothérapie par oreille) des améliorations concernant l'audition et les symptômes. Ceci est très rapidement et très clairement perceptible, et très clairement mesurable en audiométrie.

L'amélioration de la qualité biologique des cellules auditives peut être ressentie comme suit :

L'hyperacousie (hypersensibilité auditive) devient nettement plus légère. L'audition devient alors plus sensible (= amélioration de la capacité auditive).

La dysacousie (distorsion auditive) s'atténue rapidement.

La pression dans l'oreille fluctue, diminue progressivement et disparaît complètement progressivement.

Les acouphènes (sons à l'intérieur de l'oreille) sont d'abord fluctuants, puis (dans le cas des acouphènes à haute fréquence) ils deviennent un peu plus fréquents, mais en même temps plus fins et plus fins.

L'agressivité des sons à l'intérieur de l'oreille diminue progressivement (observé sur 24 heures).

Dans l'ensemble, les acouphènes (sons à l'intérieur de l'oreille) nécessitent le temps de régénération le plus long jusqu'à ce qu'ils disparaissent. est complètement éliminé.

Dans le cas de bruits auditifs de plus en plus disparaissants, si les cellules auditives sont davantage soutenues par notre thérapie à des intervalles plus longs, ils seront complètement éliminés.

Les vertiges (étourdissements) et la pression dans la tête/sensation d'engourdissement qui les accompagne souvent disparaissent rapidement dans cette situation de départ (la plupart des cellules auditives sont supérieures à 30 dB).

L'intensité du vertige devient alors « de plus en plus plate ». Orientation spatiale redevient possible, sans aucune perturbation. La démarche instable disparaît.

Ceci s'applique également aux sensations de vertige et aux vomissements (maladie de Ménière).

La perte auditive (trouble de l'audition), qui reste souvent inaperçue dans cette situation de départ, évolue vers un état de sensibilité auditive croissante.

Les améliorations auditives mesurables sont de 10 à 20 dB, si le temps de traitement mentionné
Les consignes ci-dessus sont respectées. Ceci s'applique à toutes les fréquences. Si le traitement est poursuivi,
tous les symptômes de surmenage de l'oreille interne s'atténueront à chaque séance de thérapie.

Finalement, les signaux de détresse présents auparavant disparaissent complètement.

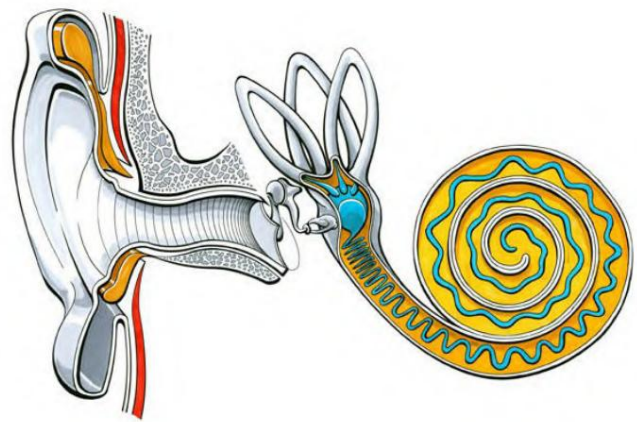
Perspectives et conclusions



Actuellement, ni l'argent, ni les soins ORL, ni l'intelligence ORL ne sont dépensés pour épargner et traiter l'organe de l'oreille interne qui doit traiter biologiquement tous les événements sonores. L'argent et l'intelligence ORL ne sont utilisés que pour le détruire chirurgicalement (implantation chirurgicale d'implants cochléaires dans le crâne).

Enfant avec implant cochléaire

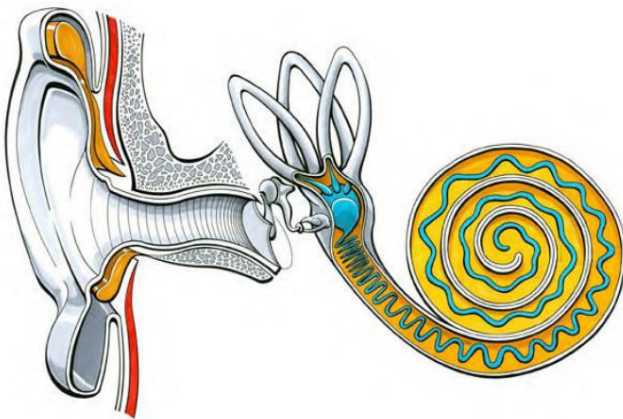
À l'heure actuelle, beaucoup d'argent, d'intelligence technologique et d'attention sont consacrés à l'intensification de l'acoustique avant la prothèse auditive (par exemple, technologie des prothèses auditives, technologie des haut-parleurs dans les iPad et les écouteurs, surveillance intra-auriculaire, toutes sortes de techniques d'exposition au son, etc.)



Coupe transversale de l'organe auditif

L'argent et l'intelligence technologique ne sont utilisés que pour l'oreille interne, si cela est en ordre de le remplacer par des prothèses techniques (implants cochléaires).

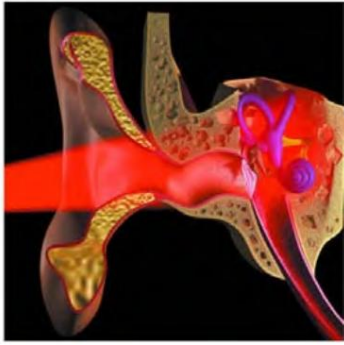
La conséquence est :



Coupe transversale de l'organe auditif

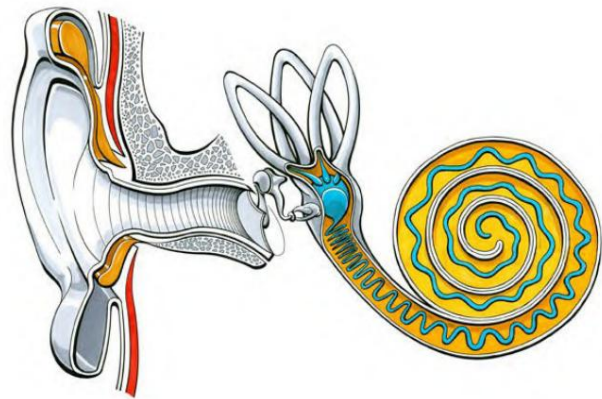
De plus en plus d'enfants, d'adolescents, d'adultes et de personnes âgées se tournent vers les appareils auditifs ou les implants cochléaires, devenant ainsi victimes des stratégies globales ORL-appareils auditifs et ORL-implants cochléaires.

Procédure de médecine ORL pour l'organe auditif, officiellement reconnue depuis longtemps.



La lumière laser atteint l'oreille interne.

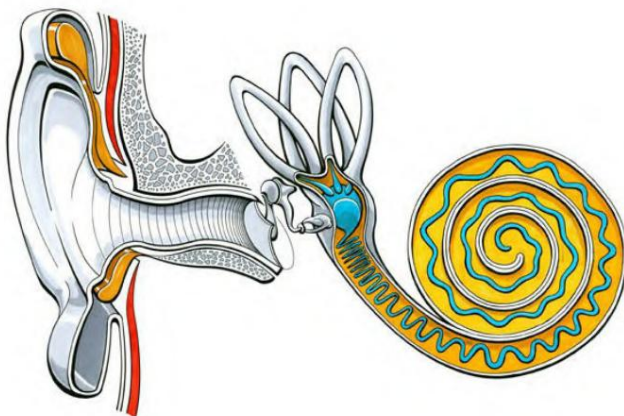
Avec seulement un petit montant d'argent, mais avec suffisamment d'engagement pour une large éducation du public sur l'importance et l'effet de l'autoprotection active contre le bruit quotidien, l'oreille interne peut être traitée de manière intelligente et douce.



Coupe transversale de l'organe auditif

Si l'argent, l'intelligence technologique et l'intelligence ORL-médicale étaient utilisés pour l'organe de l'oreille interne, celui-ci pourrait être maintenu en bonne santé toute sa vie, malgré le stress sonore quotidien de notre civilisation.

La conséquence est :



Coupe transversale de l'organe auditif

De plus en plus d'enfants, de jeunes, d'adultes et de personnes âgées seraient ainsi épargnés par les conditions de surmenage, les appareils auditifs et les implants cochléaires.

Procédure thérapeutique LLLT pour l'organe auditif, qui est déjà réalisée, mais pas encore répandue.

A mon avis, le monopole actuel de la médecine ORL en matière d'avis d'expert et de thérapie, en lien avec l'industrie des appareils auditifs, fait augmenter continuellement le nombre de personnes souffrant de problèmes d'oreille.

Au-delà de cela, je constate une léthargie intellectuelle et une résignation croissantes au sein du public, lorsqu'il s'agit du sujet.

On ressent une répugnance intérieure (d'un côté, « le bruit n'est pas bon pour mon oreille » - de l'autre, D'autre part, il faudrait « la traiter par amplification sonore »), mais on se sent impuissant et démuné face aux démarches et procédures des autorités ORL.

Il est préférable de ne plus entendre parler de ce sujet.

Ce n'est que si de plus en plus de personnes recherchent néanmoins des solutions à leurs problèmes d'oreille, et seulement si la LLLT pour l'organe auditif est ouvertement discutée en public, de plus en plus de personnes pourront améliorer leur situation souvent très désespérée concernant leurs oreilles.

Je souhaite apporter ma contribution à cet effet, sous la forme de ce texte.



Situation thérapeutique du LLLT à haute dose par le Dr Wilden®