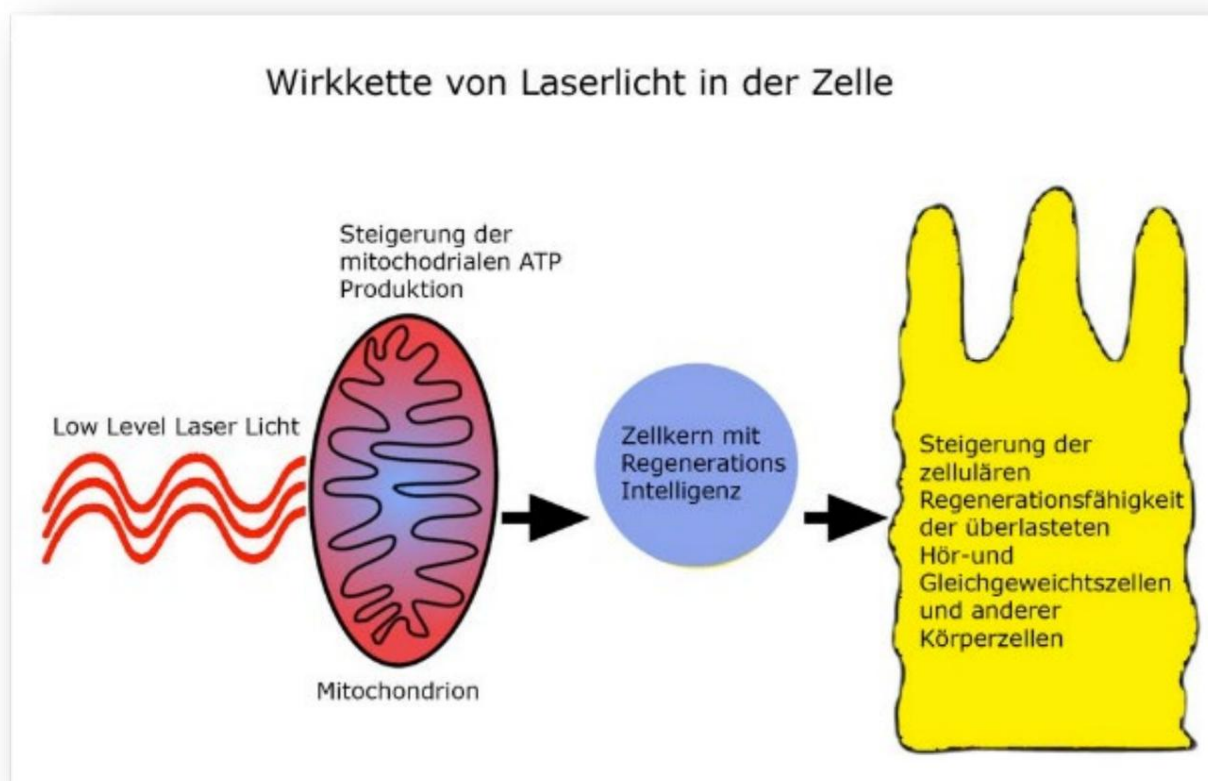


## L'effetto biologico della luce laser sull'orecchio



### Osservazione preliminare

Molte persone che osservano il mio lavoro mi dicono: "Non complicarti troppo le cose, dì ai tuoi pazienti che il tuo laser funziona e basta".

In un certo senso hanno ragione. Sono pochissimi i medici che devono spiegare nei dettagli i farmaci che assumono ai pazienti e, di norma, i pazienti assumono le compresse prescritte senza fare ulteriori domande sul loro funzionamento.

Tra paziente, medico e farmacista esiste da generazioni un rapporto stabile di fiducia.

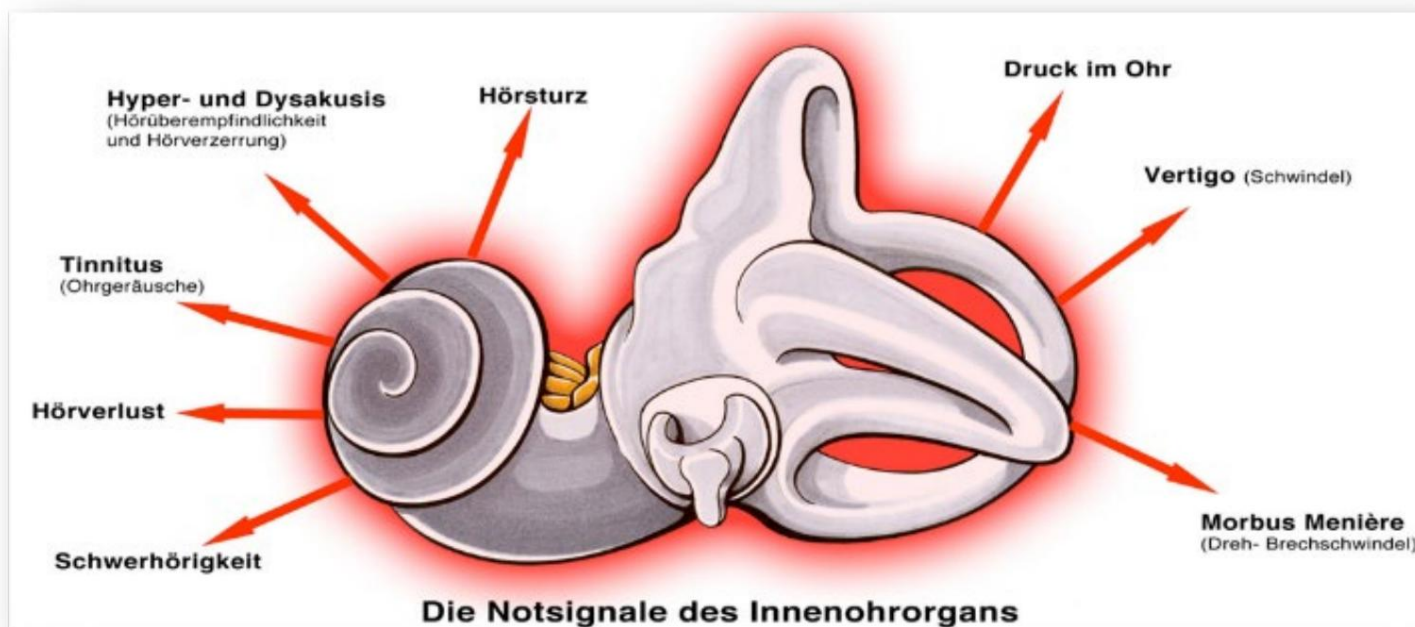
Tuttavia, la situazione è diversa quando lavoro con la luce laser sull'orecchio.

1.) L'importanza e la funzione dell'orecchio interno come organo a sé stante e inoltre come causa di tutti i sintomi di sovraccarico dell'orecchio interno sono nuove per la maggior parte delle persone e non corrispondono alla visione ufficiale e pertanto spesso richiedono molte spiegazioni.

2.) La terapia con la luce, in particolare con la luce laser, è completamente nuova per la maggior parte delle persone e pertanto necessita di spiegazioni.

## La nostra attuale situazione dell'orecchio

Viviamo in un'epoca in cui ogni giorno sempre più persone di tutte le età sono gli stessi, inquietanti e tormentosi segnali di sofferenza del loro udito e gli organi dell'equilibrio soffrono.



Stiamo parlando di milioni di persone e il numero cresce ogni giorno!

I problemi alle orecchie sono diventati un problema quotidiano per tutti noi in tutte le fasce d'età, sia anche tu ne sei già affetto oppure ti vengono subito in mente amici, conoscenti o parenti che soffrono di uno o più dei segnali di disturbo dell'orecchio interno sopra elencati.

Allo stesso tempo, ogni giorno aprono nelle nostre città sempre più studi otorinolaringoiatrici, negozi di apparecchi acustici e centri di impianti cocleari.

Ma perché non ci sono centri di terapia laser?

### **Le mie esperienze mediche con la terapia laser a bassa intensità (LLLT) :**

Come medico di medicina generale, ho potuto constatare per molti anni che sempre più pazienti soffrivano dei sintomi sopra descritti e che gli otorinolaringoiatri responsabili a cui li indirizzavo erano altrettanto impotenti di fronte alla sofferenza delle persone colpite quanto lo ero io stesso. .

Per puro caso, più di 30 anni fa, ho trovato le prime informazioni sul trattamento efficace di ferite difficilmente guaribili e di disturbi ortopedici mediante l'uso della luce laser.

Poco dopo ho acquistato il mio primo laser e l'ho utilizzato in modo molto intensivo, prima su me stessa e poi sui miei pazienti.

Ho potuto osservare meglio e più chiaramente la sua efficacia rigenerativa in molte indicazioni, applicazione dopo applicazione.

Ho quindi sperimentato rapidamente che l'efficacia curativa della luce laser si applica anche a tutti i segnali di sofferenza dell'orecchio interno sopra menzionati.

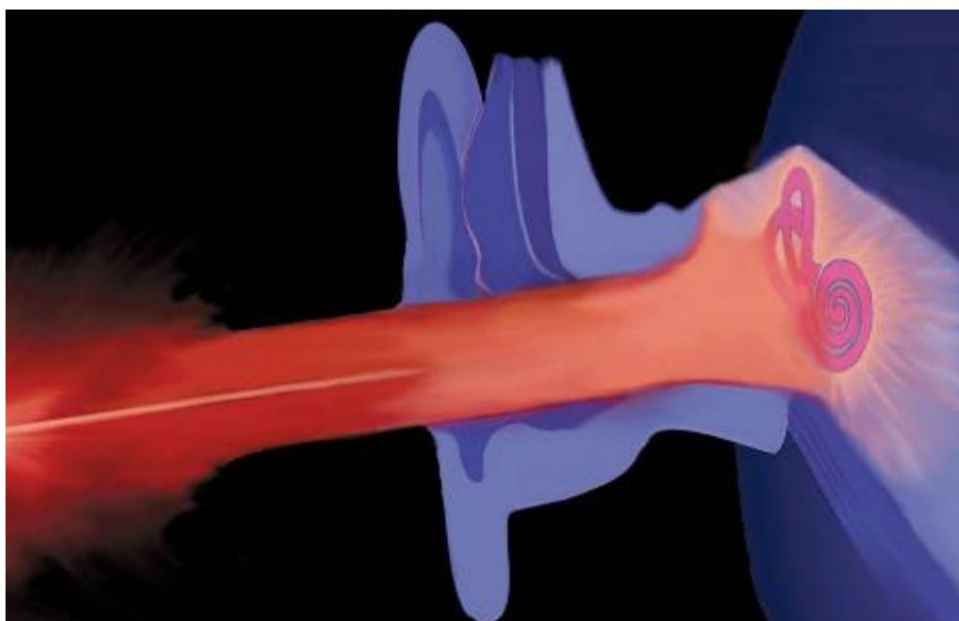


**Situazione terapeutica della LLLT ad alte dosi secondo il Dott. Wilden in pratica**



**Situazione terapeutica della terapia domiciliare con il nostro laser per orecchie Dr. Wilden**

[www.drwildenearlaser.com](http://www.drwildenearlaser.com)



**Rappresentazione computerizzata della radiazione dell'orecchio interno con luce laser**

Oggi, dopo oltre 30 anni di esperienza nella terapia con luce laser sull'orecchio, affermo, che l'intero problema globale dell'orecchio interno con la combinazione di un'educazione biologicamente corretta sulla progettazione e la funzione e la protezione del nostro orecchio interno terapia. Già nelle scuole e grazie al libero accesso della popolazione agli organi, l'offerta di laser professionale potrebbe essere risolta quasi completamente.

## **Nuove conoscenze e vecchi dogmi**

Per quanto riguarda l'orecchio, si tratta di vecchi dogmi otorinolaringoiatrici sull'orecchio interno, mentre la terapia della luce si basa su vecchi concetti di energia biologica che finora hanno rifiutato le nuove conoscenze.

L'odore di muffa di mille anni sotto i camici dell'otorinolaringoiatra! -



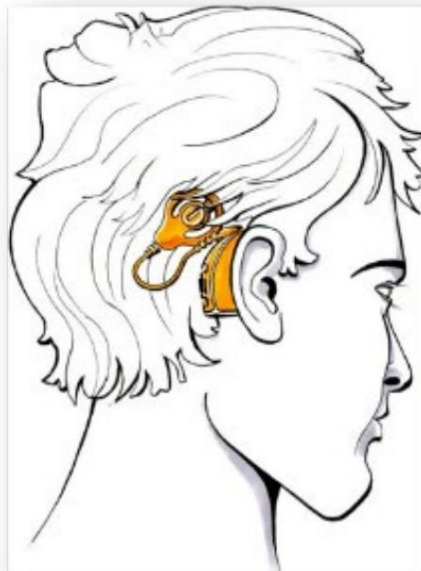
**Tra queste vecchie opinioni e dogmi rientrano:**

- Le nostre cellule uditive non possono rigenerarsi: gli apparecchi acustici e Gli impianti cocleari sono quindi l'unico modo per migliorare l'udito migliorare !
- Tutti gli altri sintomi che io chiamo segnali di sofferenza dell'orecchio interno provengono , Secondo il dogma otorinolaringoiatrico, non dall'organo dell'orecchio interno in sé, ma dalla sua origine diversi, misteriosi e resteranno sempre diversi, misteriosi e incurabili.
- " "Bisogna imparare a convivere", è una frase che le persone colpite sentono spesso dire.
- Si sostiene che gli apparecchi acustici non presentano alcun problema dal punto di vista medico e che pertanto possono essere pubblicizzati liberamente e senza alcuna restrizione su tutti i media e dovrebbero essere utilizzati da giovani e anziani il più presto e il più spesso possibile.
- L'amplificazione del suono prodotta dagli apparecchi acustici in un ambiente sonoro o altro influenze nocive hanno già esaurito l'orecchio interno e il conseguente conseguente ulteriore aumento della perdita dell'udito e di tutti gli altri problemi dell'orecchio interno I segnali di soccorso vengono ignorati e non vengono discussi.
- Non viene preso in considerazione e non è stato preso in considerazione neanche il nesso tra l'aumento delle prescrizioni di apparecchi acustici e il numero in forte crescita di impianti cocleari in tutto il mondo (= rimozione chirurgica irreversibile delle cellule uditive e loro sostituzione con un impianto), soprattutto nei bambini. discusso.





**bambino con apparecchio acustico**



**adolescente con impianto cocleare (CI)**

## L'odore stantio di mille anni sotto le toghe dei biologi!



Per la terapia della luce vale ancora quanto segue:

- La luce ha, ad eccezione della produzione di vitamina D e dell'abbronzatura negli esseri umani e negli animali nessun significato biologico e quindi terapeutico.
- L'opinione generale è che la luce (la parte della radiazione elettromagnetica cosmica, visibile a noi umani) in qualche modo non "entri" nei nostri corpi e, se lo fa, allora non ha alcun effetto biologicamente rilevante sui nostri corpi.

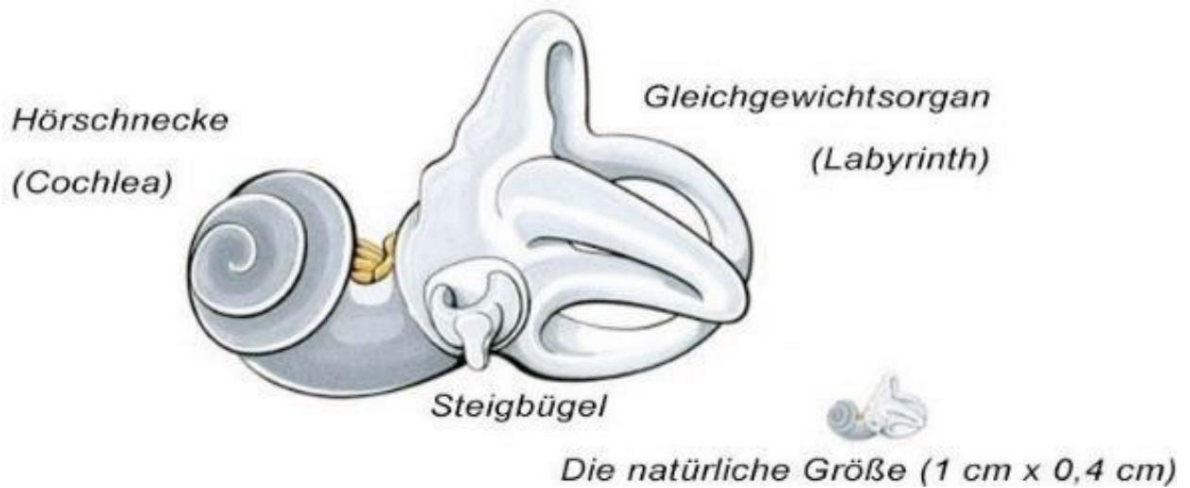
### Le nuove conoscenze sull'orecchio

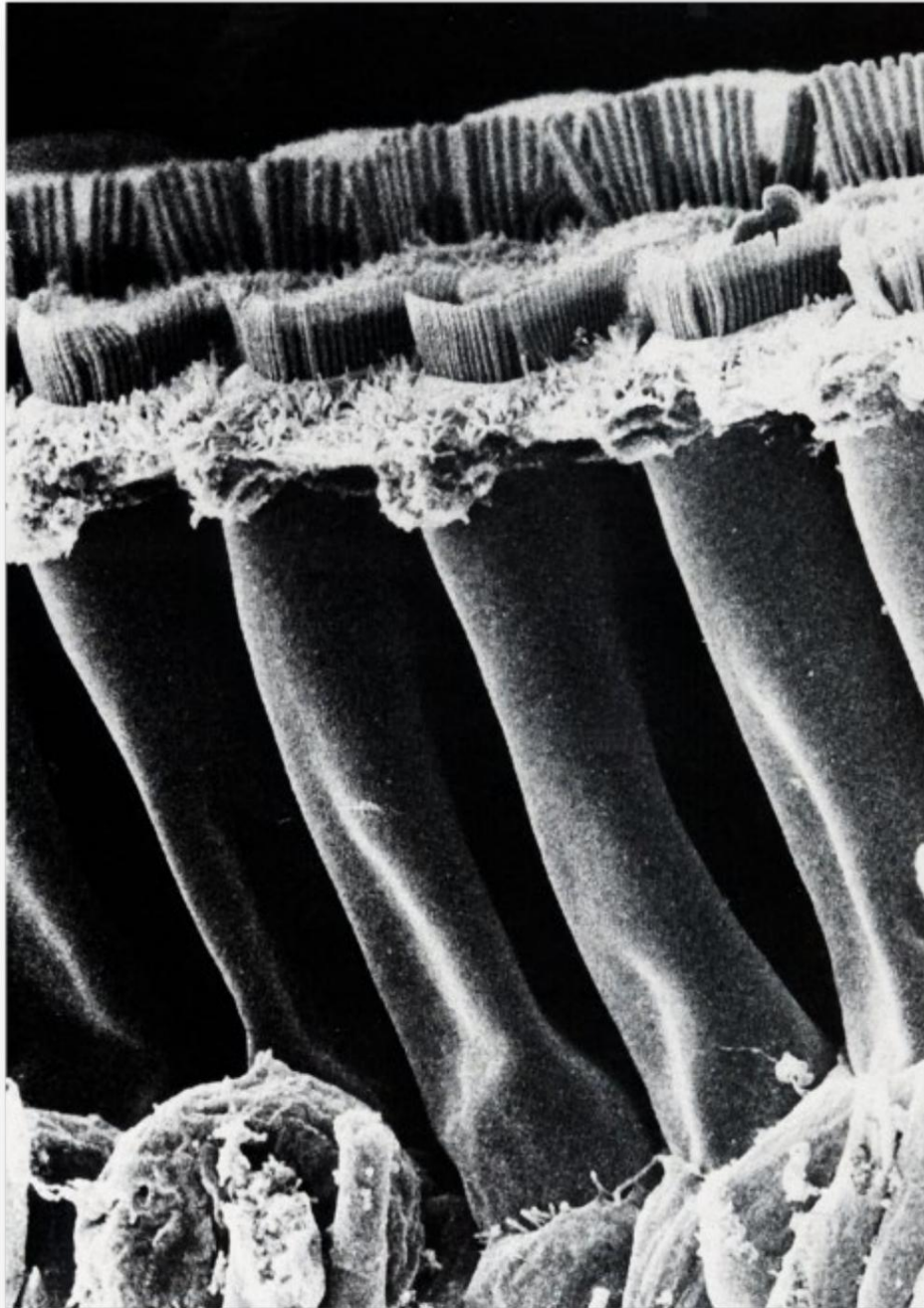


I nostri organi dell'orecchio interno sono organi sensoriali meravigliosi e degni di essere protetti; ciò può essere fatto solo attraverso una spiegazione biologicamente/medicamente corretta della loro progettazione e funzione e della conseguente strategia di protezione dal sovraccarico acustico.

Essere in grado di rimanere in salute per tutta la vita.

### Il nostro orecchio interno

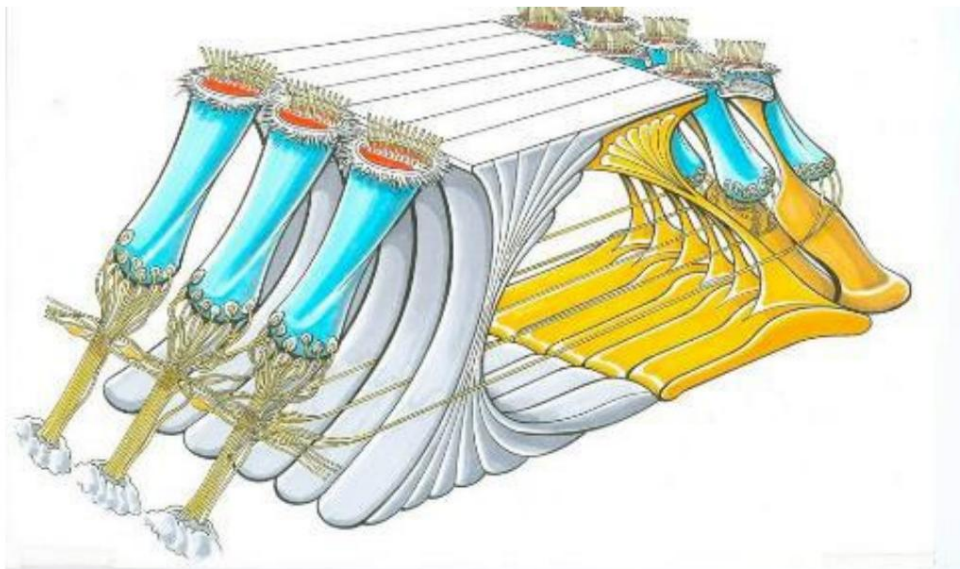




**Immagine al microscopio elettronico di cellule uditive sane**



**Zoom sui cosiddetti peli sensoriali delle nostre cellule uditive**



**Rappresentazione grafica di una sezione del cosiddetto organo del Corti  
(= il totale di tutte le 25.000 cellule uditive)**



Le nostre cellule dell'udito e dell'equilibrio hanno le cellule individuali più forti  
potere rigenerativo di tutte le cellule del corpo!

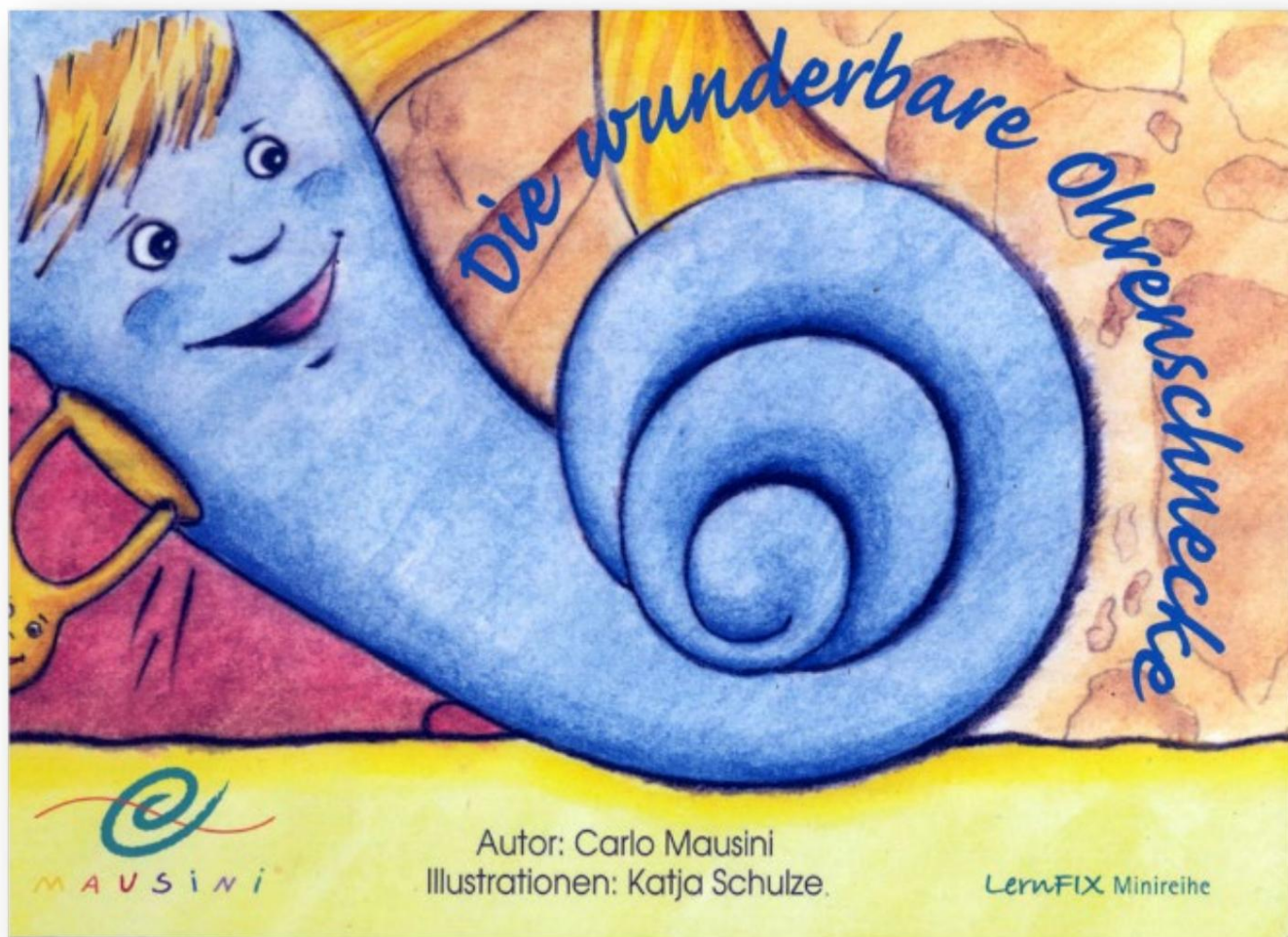
Ho il mio libro " Salva le tue orecchie"



e come consulente medico per il libro illustrato per bambini

" IL

" **meravigliosa** lumaca orecchiuta".



**Entrambe le pubblicazioni sono le uniche pubblicazioni informative sull'orecchio in tutto il mondo.**

**E questo nonostante miliardi di dollari di entrate generate ogni anno dal monopolio delle orecchie attraverso lo sfruttamento delle nostre orecchie e di quelle dei nostri figli.**

## **Le nuove conoscenze sulla terapia con la luce**



La terapia laser (LLLT) irradia energia luminosa sulle cellule del corpo sopraffatte e sofferenti.

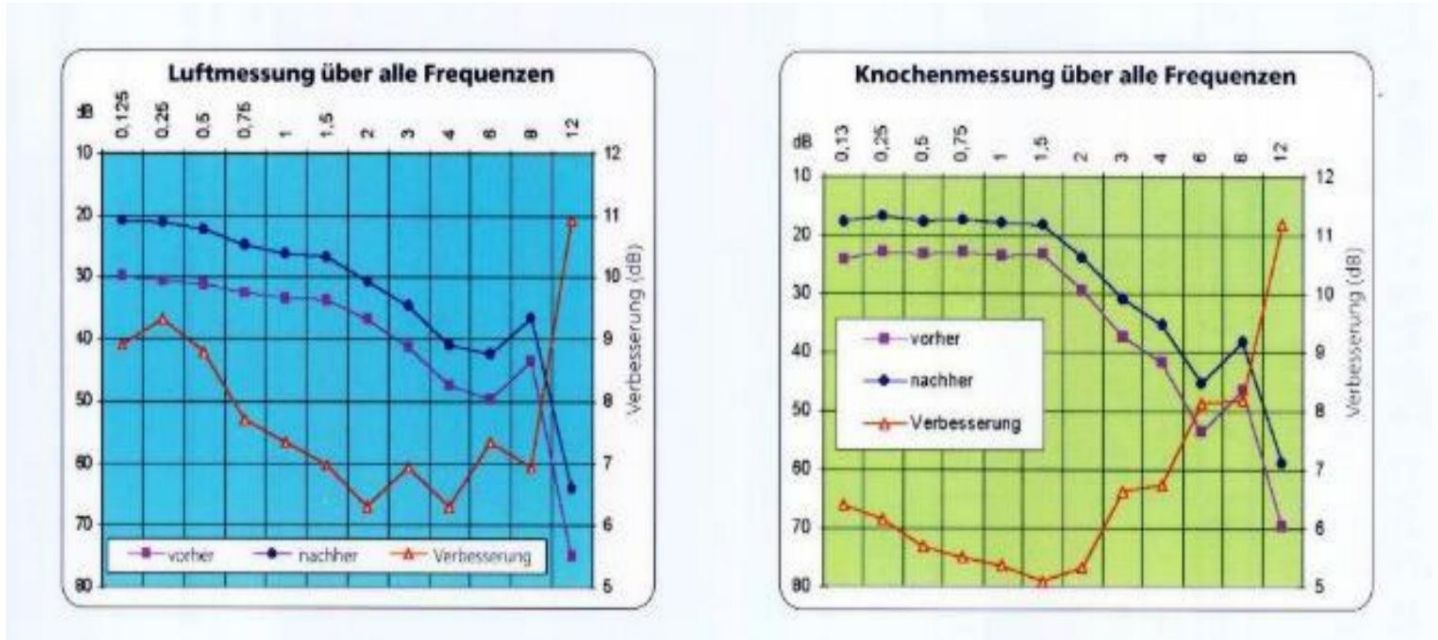
Grazie a questa irradiazione di luce nel corpo, ogni persona che possiede un laser biostimolatore di buona qualità o che riceve luce laser di alta qualità in uno studio, può sperimentare un miglioramento chiaramente percepibile e misurabile nelle cellule del corpo irradiate con luce.

Durante la guarigione della ferita, questo è visibile all'occhio e misurabile con un righello



All'orecchio, la radiazione dei nostri organi dell'orecchio interno (il nostro udito e

L'uso delle cellule di bilanciamento con l'energia luminosa porta a un miglioramento dell'udito molto rapidamente percepibile e chiaramente misurabile dopo pochi giorni di terapia, nonché a un miglioramento costante di tutti gli altri segnali di emergenza dell'orecchio interno.



**Miglioramenti medi dell'udito dopo 5-10 giorni di terapia nel mio studio e /  
o dopo 6-8 settimane di terapia domiciliare con il nostro**

Dott. Laser per orecchie Wilden

## La terapia laser è una terapia con energia luminosa

Nel mondo dell'ingegneria e della tecnologia, l'energia luminosa viene utilizzata da molti anni per generare energia elettrica.



Ma cosa significa il termine “energia” per la biologia del nostro corpo, cioè delle nostre cellule?

Perché l'energia luminosa dovrebbe essere utilizzabile tecnicamente ma non biologicamente?

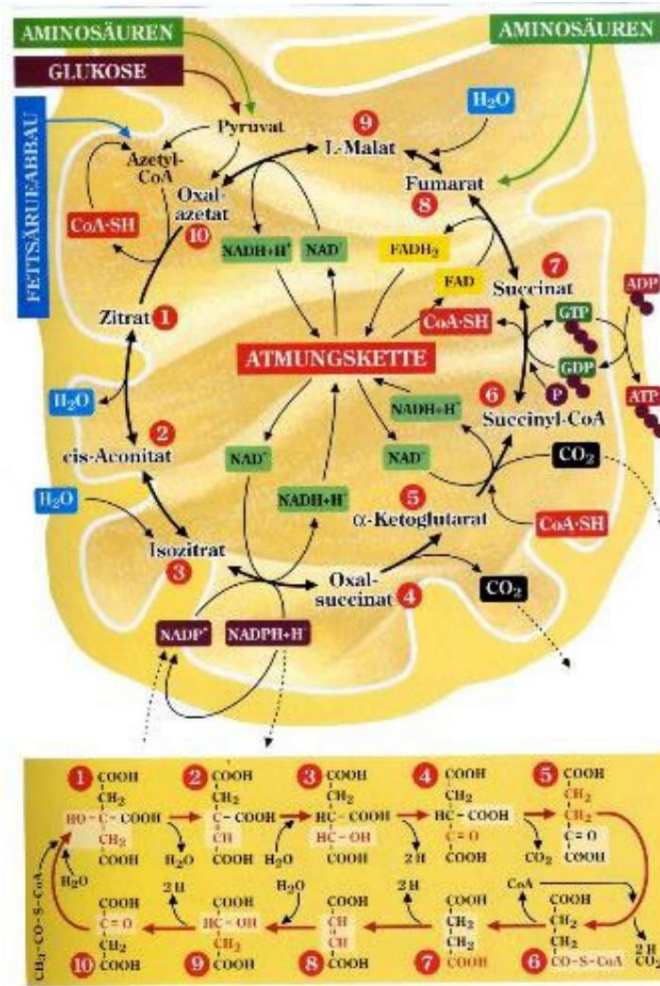
E perché in particolare i medici e i biologi trovano così difficile immaginare che la luce possa avere un effetto biologico, nonostante gli eccellenti risultati clinici della terapia laser a bassa intensità (LLLT)?

Ho il sospetto che ciò sia dovuto ai concetti energetici precedentemente validi nell'ambito della scienza biologica di base.

## Il concetto di vecchia energia in biologia



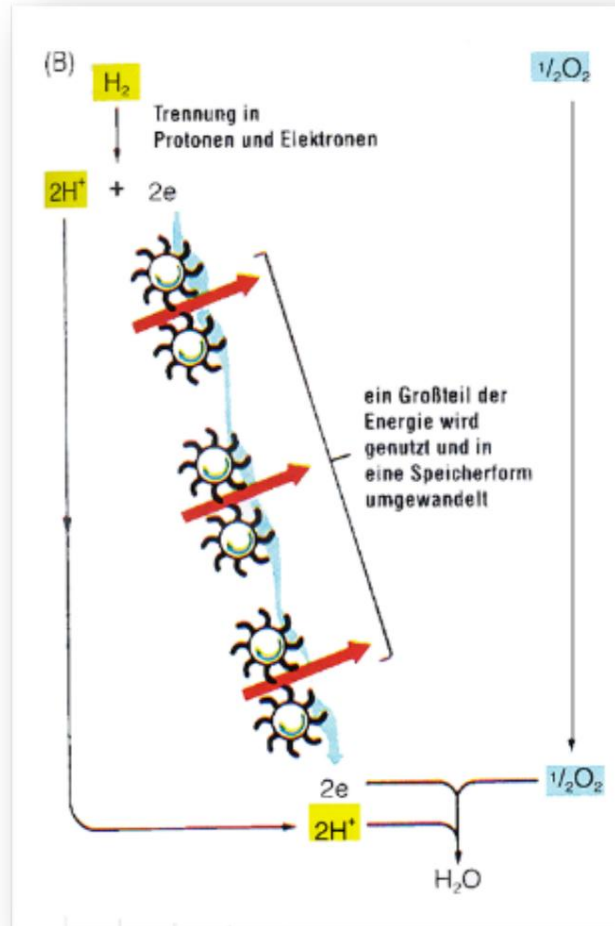
L'attuale concetto biologico di energia in relazione all'energia attiva nelle cellule del nostro corpo è quello di minuscoli pacchetti o particelle di energia che fluiscono o vengono trasmesse da una molecola all'altra.



Vecchia idea dell'energia efficace nelle cellule del nostro corpo

Si tratta chiaramente di un concetto di massa di energia.

L'energia deve essere trasferita sotto forma di particelle (elettroni) da molecola a molecola trasmessa e le strutture molecolari coinvolte, i cosiddetti trasportatori di elettroni, dovrebbero poi catturare e trasmettere questa energia.



**Concetto di energia idrodinamica nella biologia universitaria ufficiale.**

In questo concetto energetico non esistono interazioni elettromagnetiche.

Il dogma biologico principale è:

"

Le nostre cellule non possono in linea di principio utilizzare l'energia elettromagnetica ma deve essere convertito in una forma che possa essere utilizzata dalla cellula in un processo in più fasi."

Secondo questo concetto energetico, deve esserci un meccanismo nelle cellule del nostro corpo che converte l'energia elettromagnetica presente e interagente ovunque nell'universo in una massa in qualche modo converte l'energia.

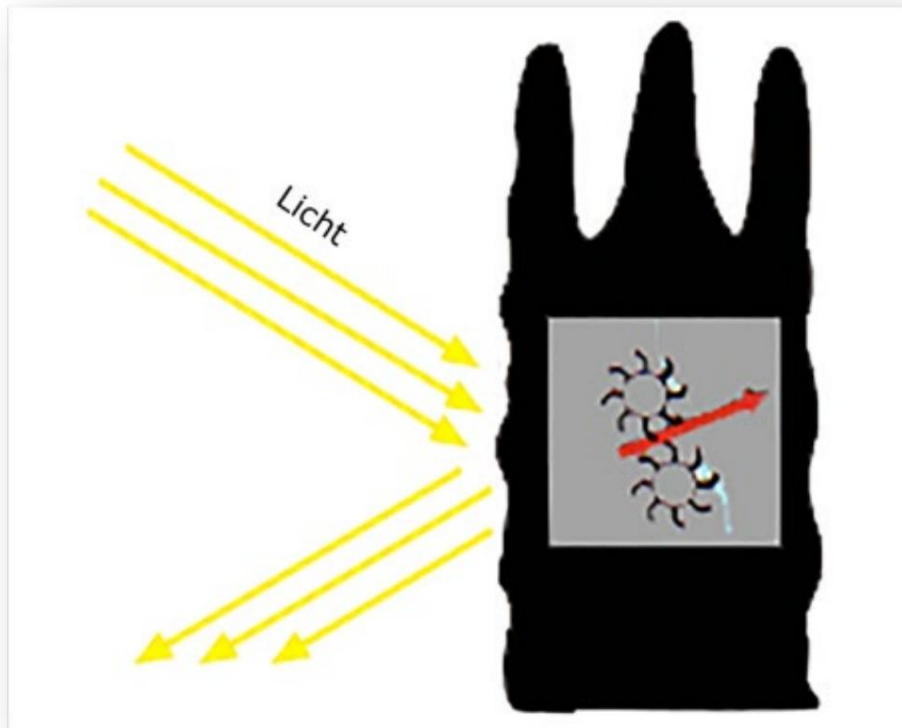
Ciò vale sia per l'energia elettromagnetica che agisce sulla cellula dall'esterno come radiazione solare naturale, sia per quella che agisce dall'interno come energia di legame elettromagnetica presente all'interno della cellula.

Una giustificazione scientifica o addirittura una prova di questa presunta trasformazione l'energia elettromagnetica in un liquido o in un'energia particellare esiste ancora oggi non.

Tuttavia, l'aderenza della nostra scienza biologica ad un energia di massa nelle nostre cellule, la nostra immagine corporea molto decisivo.

Noi sperimentiamo noi stessi biologicamente come esseri tagliati fuori dalla luce e possiamo le nostre cellule (nel nostro corpo) non possono immaginare alcun processo luminoso.





**La vecchia visione biologica presuppone che le nostre cellule siano scure o nere all'interno e in qualche modo impermeabili alla luce e che producano la loro energia in modo alquanto idrodinamico.**

I vecchi concetti di energia biologica vedono la cellula come uno spazio nell'universo che è isolato da qualsiasi energia elettromagnetica che lo influenza.

Di conseguenza, sperimentiamo anche il nostro intero corpo, che è composto da cellule è separato dalla luce.

Come ho sperimentato, siamo, quasi tutti noi, compresa la maggior parte dei nostri medici e Anche i biologi ritengono che questo concetto energetico obsoleto nei nostri corpi

La percezione ne è profondamente influenzata.

Questa percezione del proprio corpo come separato dalla luce si snoda poi senza soluzione di continuità nell'incertezza generale sui benefici terapeutici della luce in generale e della luce laser a bassa intensità in particolare.

Questo è uno dei motivi per cui le persone in generale trovano difficile percepire la luce come biologicamente e quindi medicamente efficiente e perché è nella nostra

Nelle città non ci sono ancora centri di terapia laser.

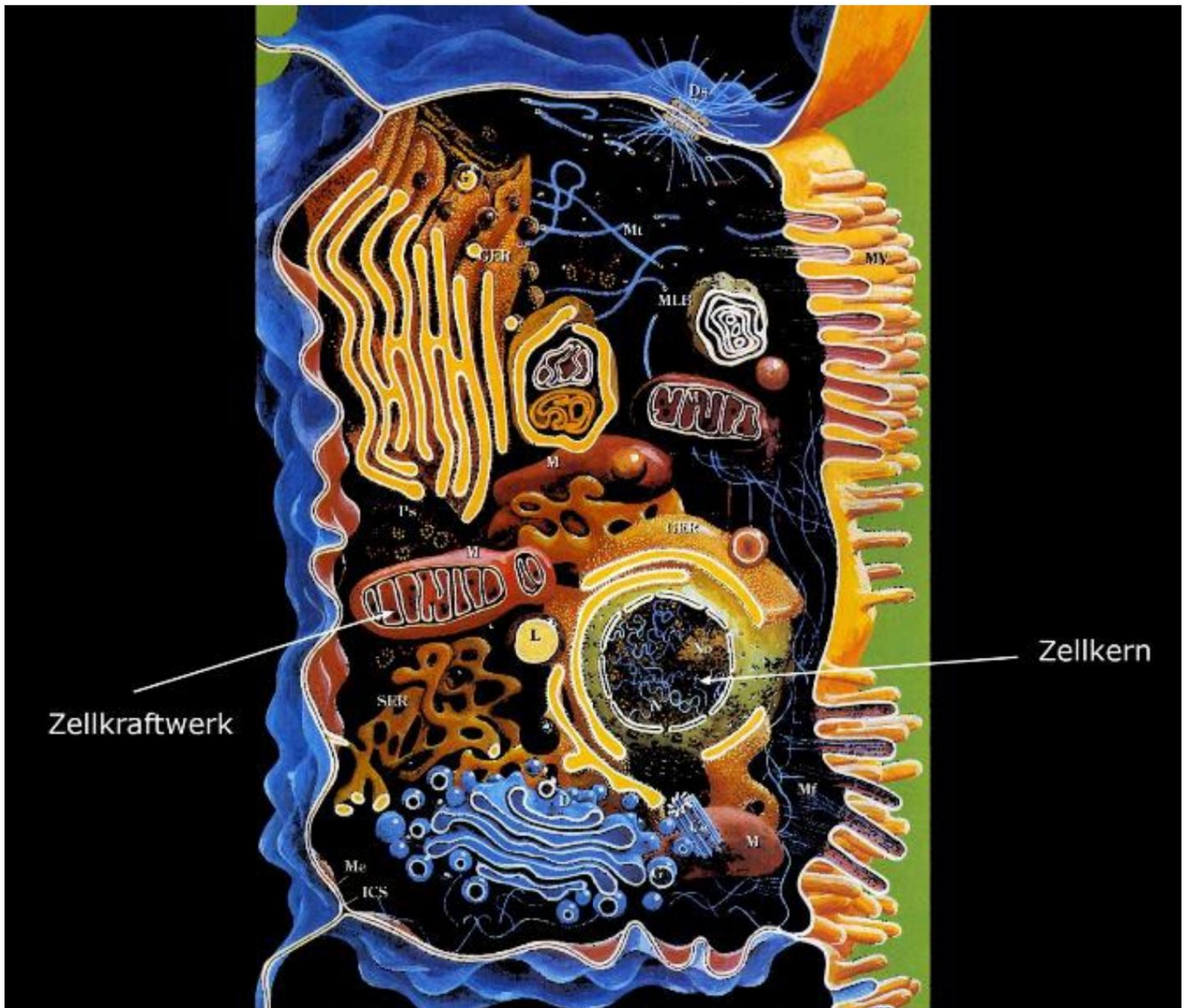
## Le nuove conoscenze sull'energia attiva nelle cellule del nostro corpo



Se sostituiamo il vecchio concetto di massa biologica dell'energia che è efficace nelle nostre cellule con la definizione fisicamente corretta di questa energia come energie di legame elettromagnetiche, che sono chiaramente definite dalle loro lunghezze d'onda e dal rispettivo comportamento di assorbimento delle corrispondenti strutture molecolari, possiamo utilizzare la biotecnologia delle nostre centrali elettriche cellulari e quindi comprendere a fondo la produzione di energia cellulare e utilizzarla a scopo terapeutico.

## Le nostre centrali elettriche cellulari funzionano come centrali solari

Tutte le cellule necessitano e sono dotate di centrali energetiche cellulari (mitocondri) per produrre il combustibile cellulare ATP.

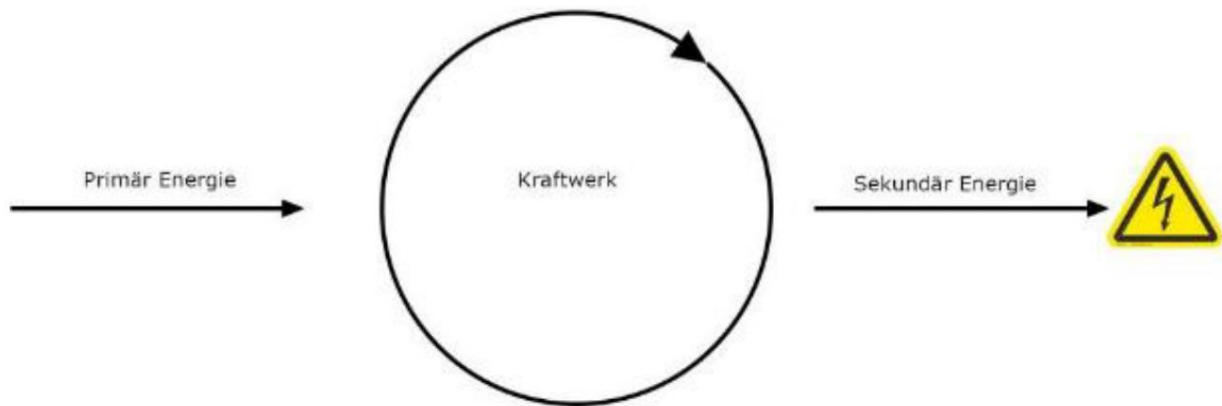


Sezione trasversale cellulare che mostra gli organi cellulari

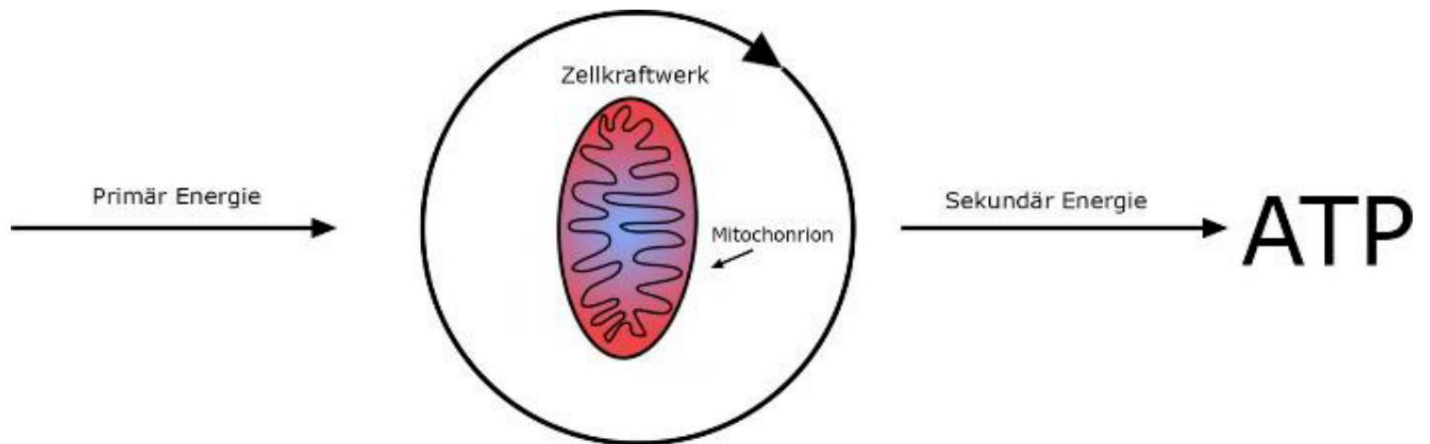


I nostri mitocondri funzionano secondo lo stesso principio di centrale elettrica di tutte le nostre centrali elettriche tecniche.

Nel mondo della tecnologia, l'energia secondaria delle nostre centrali elettriche è sempre l'elettricità:



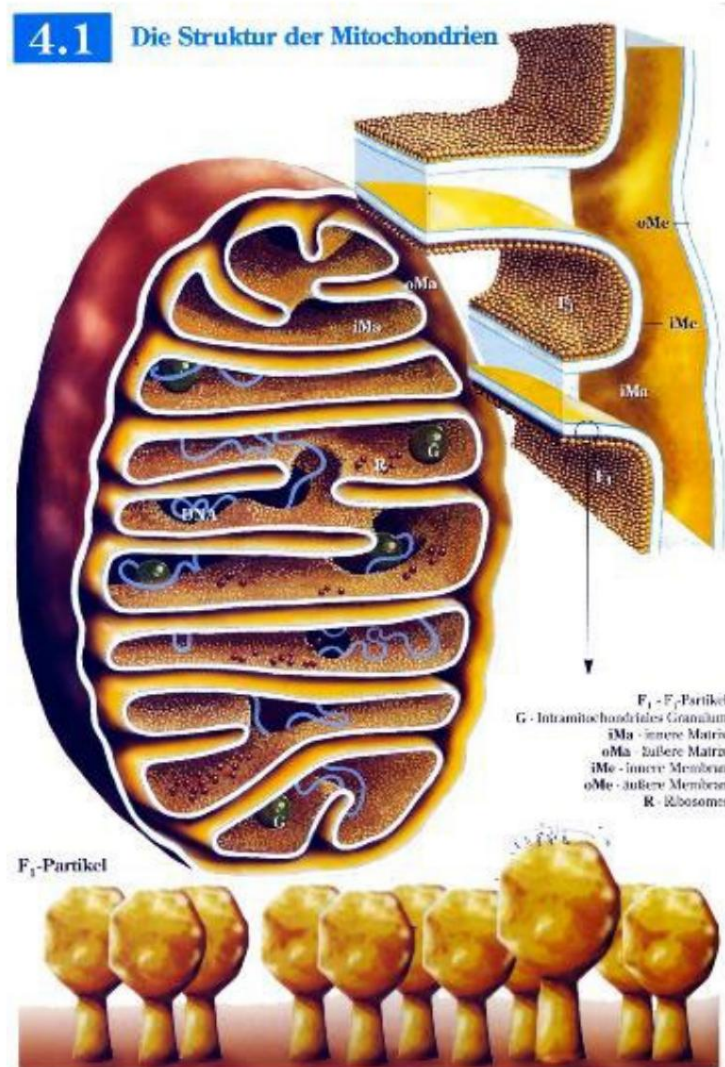
Nel mitocondrio l'energia secondaria è sempre l'adenosina trifosfato (ATP)



Nei nostri impianti tecnici, la rispettiva costruzione e funzionalità sono determinate dalla rispettiva energia primaria.

Una turbina eolica ha l'aspetto di una turbina eolica perché la sua energia primaria è il vento. Una centrale idroelettrica ha questo aspetto perché la sua energia primaria è l'acqua, mentre una centrale solare ha questo aspetto perché la sua energia primaria è la luce (radiazione elettromagnetica).

Se seguissimo la vecchia idea dell'energia biologica secondo cui una qualche forma di energia liquida fluisce nel mitocondrio, le nostre centrali elettriche cellulari dovrebbero assomigliare a ruote idrauliche o turbine. In realtà, però, presentano la stessa caratteristica costruttiva di una centrale solare: il principio di superficie.



Sezione trasversale della nostra centrale elettrica cellulare

## **La nostra centrale elettrica cellulare è fisicamente aperta all'energia luminosa proveniente dall'esterno la cellula viene**

Come già accennato, la nostra centrale elettrica cellulare ha come caratteristica architettonica essenziale una grande superficie piegata sulla quale si trovano numerose piccole sporgenze (= principio di ingrandimento della superficie).

Su queste protuberanze, a loro volta, si trovano innumerevoli esemplari della stessa struttura molecolare, chiamata catena respiratoria.

Questo a sua volta è costituito da oltre 20 strutture molecolari , il cosiddetto

I trasportatori di elettroni, che possono essere chiamati pigmenti antenna, hanno tutti uno spettro di assorbimento che rientra nell'intervallo di lunghezze d'onda della luce visibile e della radiazione elettromagnetica nel vicino infrarosso.

Contrariamente al vecchio concetto energetico, le interazioni delle lunghezze d'onda e il corrispondente comportamento di assorbimento delle strutture molecolari che compongono le catene respiratorie sono definiti fisicamente e chiaramente tramite la lunghezza d'onda e il comportamento di assorbimento.

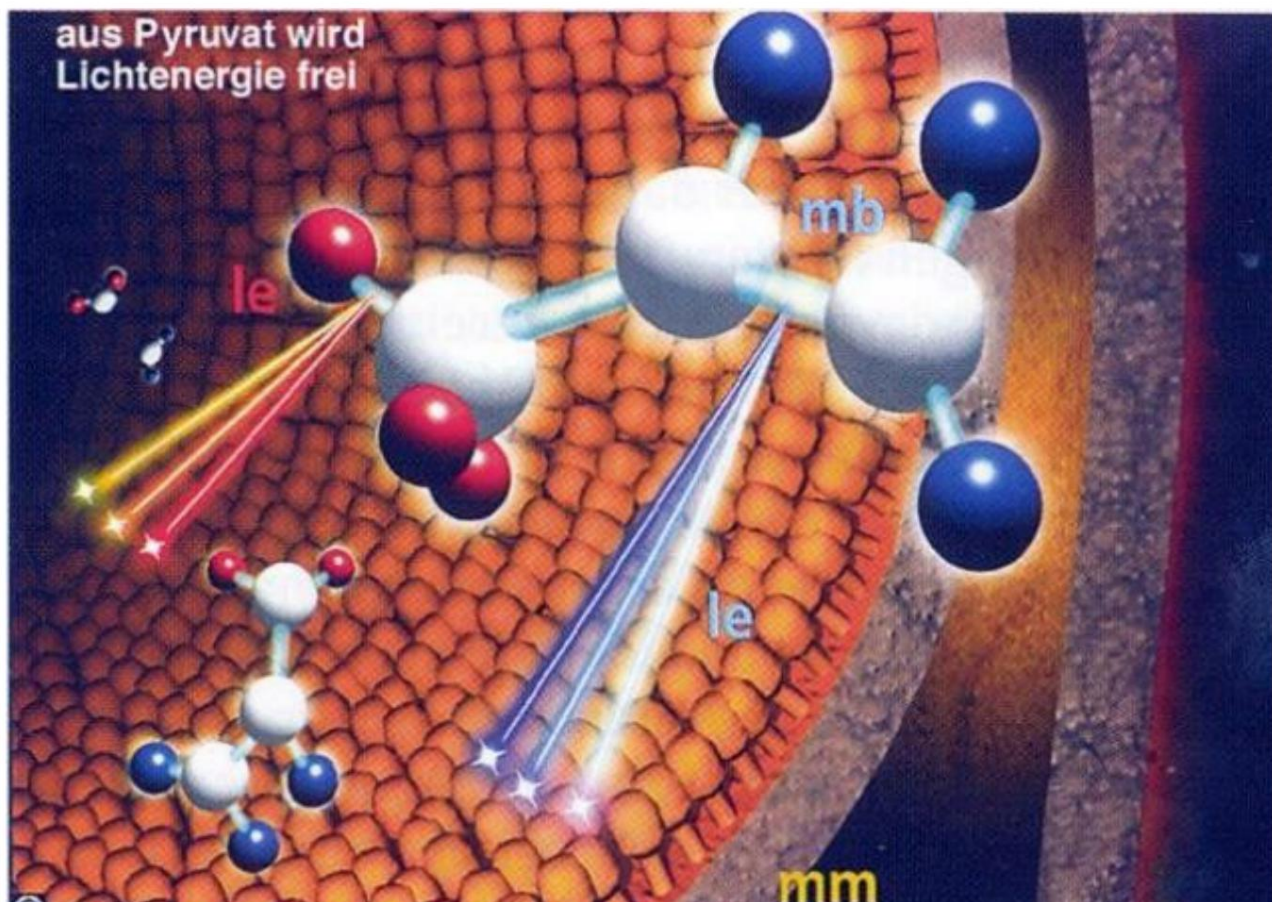
I nostri mitocondri sono quindi fisicamente aperti alle radiazioni elettromagnetiche Energia luminosa che si irradia dall'esterno.

**La nostra centrale elettrica cellulare è anche fisicamente aperta all'energia luminosa che proviene dall'interno la cellula viene**

Tuttavia, la nostra centrale elettrica cellulare non è solo fisicamente aperta all'energia luminosa che si irradia nel mitocondrio dall'esterno, ma anche all'energia luminosa che si irradia nel mitocondrio dall'interno della cellula.

Questa luce proviene dalle energie di legame molecolare elettromagnetiche che vengono rilasciate durante il trasferimento di energia mitocondriale nel momento in cui l'ultimo elemento molecolare dei nostri nutrienti, il piruvato, si scompone in anidride carbonica e acqua immediatamente di fronte alla membrana mitocondriale interna.

L'energia elettromagnetica rilasciata si trova esattamente nell'intervallo di lunghezza d'onda della radiazione solare e come tale, proprio come la luce proveniente dall'esterno, viene assorbita dalle corrispondenti strutture molecolari sul lato della cosiddetta catena respiratoria e utilizzata come energia primaria per la produzione di ATP mitocondriale. .

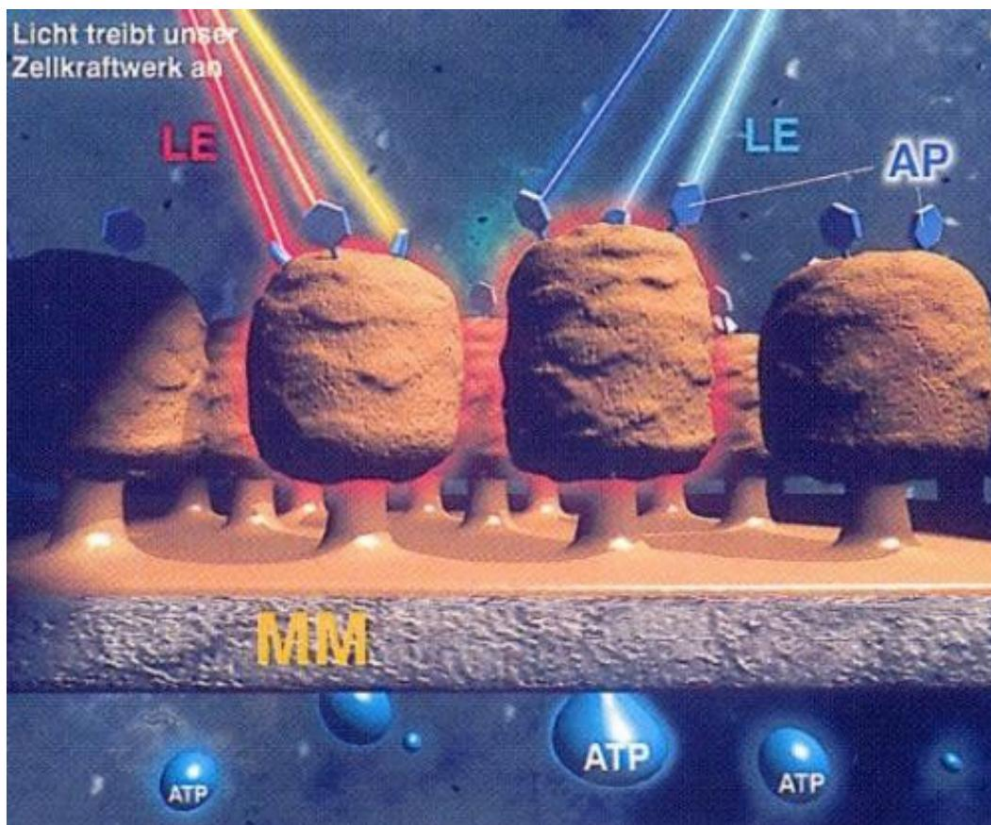




**L'energia primaria di tutte le centrali elettriche cellulari è la luce, poiché le energie di legame molecolare rilasciate dall'ultimo elemento costitutivo dei nostri nutrienti (piruvato) sono di natura elettromagnetica e rientrano nella gamma di lunghezze d'onda della luce visibile.**

La struttura che assorbe energia nella nostra centrale energetica cellulare è una grande superficie ripiegata, la cosiddetta membrana mitocondriale interna.

Su questo si trovano migliaia di strutture molecolari (le cosiddette catene respiratorie) il cui spettro di assorbimento corrisponde all'intervallo di lunghezze d'onda di tutta la luce visibile.

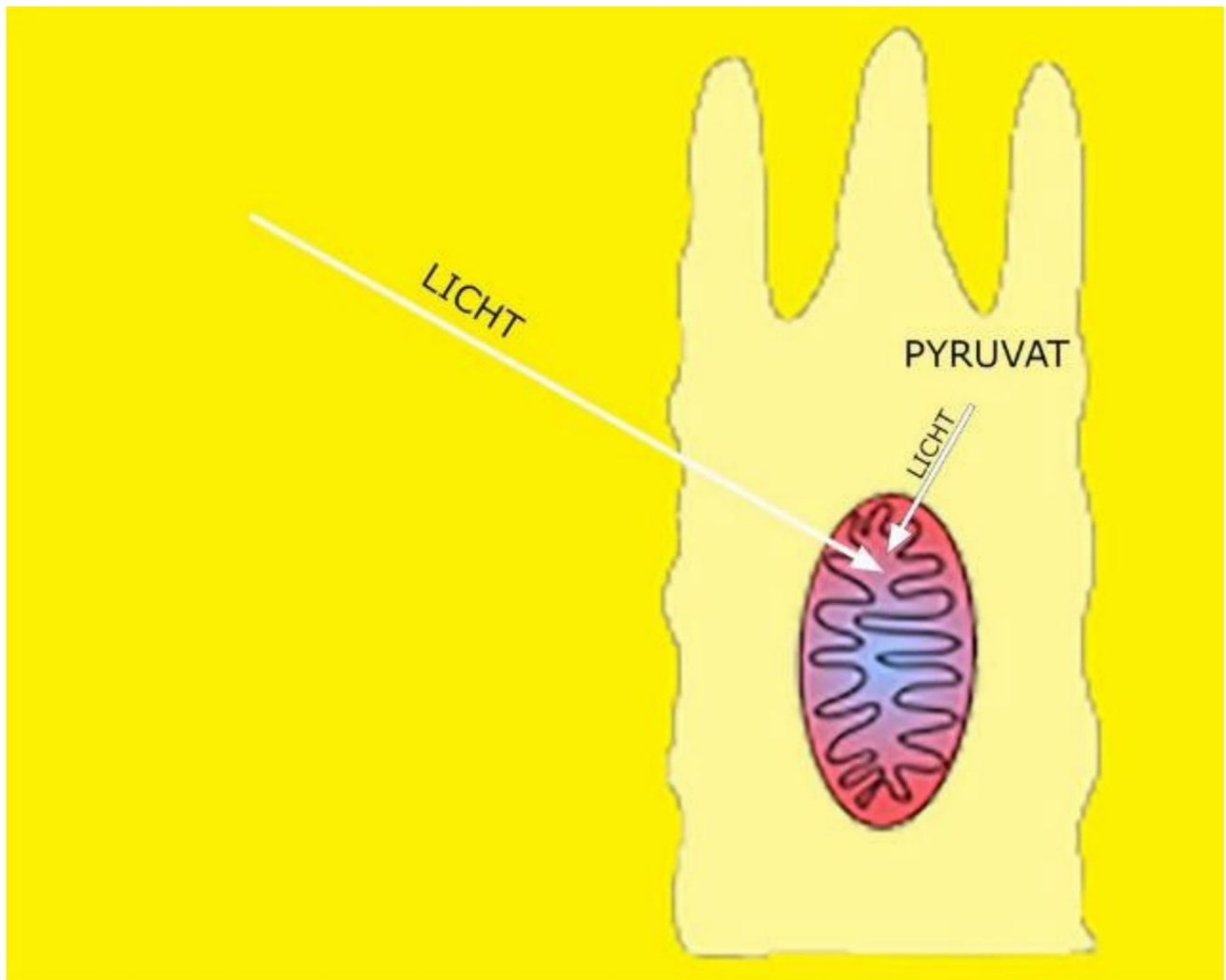


**La struttura e la funzionalità dei nostri impianti fotovoltaici corrispondono quindi al principio fotovoltaico: una superficie dotata sempre delle stesse strutture che assorbono la luce.**

Si potrebbe parlare di biofotovoltaico.

I nostri mitocondri utilizzano sia la luce proveniente dall'interno (= le energie di legame elettromagnetiche rilasciate dai nostri nutrienti) come energia primaria, sia la luce proveniente dall'esterno (= la radiazione solare elettromagnetica naturale) per la produzione di energia cellulare (ATP).

Ciò spiega l'effetto biostimolante generalmente riconosciuto (ma finora inspiegabile nell'ambito dei vecchi concetti energetici) della radiazione solare naturale sugli esseri umani e sugli animali.



**Le nostre centrali elettriche cellulari utilizzano la luce esterna (= radiazione solare naturale) e quella interna (= energie di legame elettromagnetiche rilasciate dall'ultimo elemento costitutivo dei nostri nutrienti, il piruvato) come energia primaria.**

La definizione assolutamente necessaria e fisicamente corretta dell'energia che agisce tra le strutture molecolari nelle nostre cellule come energia elettromagnetica (= l'aspetto ondulatorio dell'elettrone) e non, come in precedenza, come energia liquida o particellare

L'energia spiega anche gli eccellenti risultati clinici della terapia laser a bassa intensità (fotobiomodulazione).

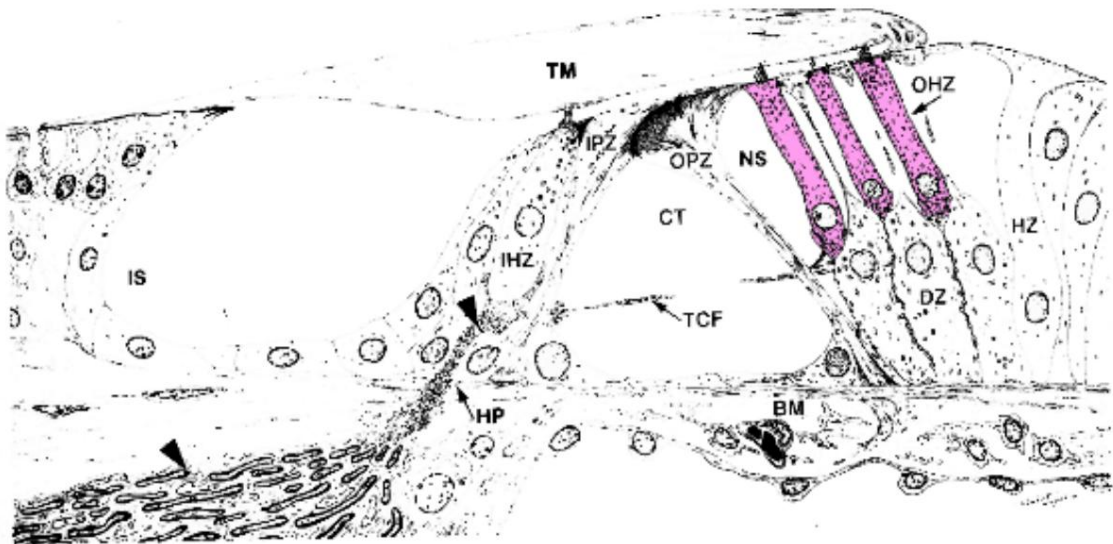
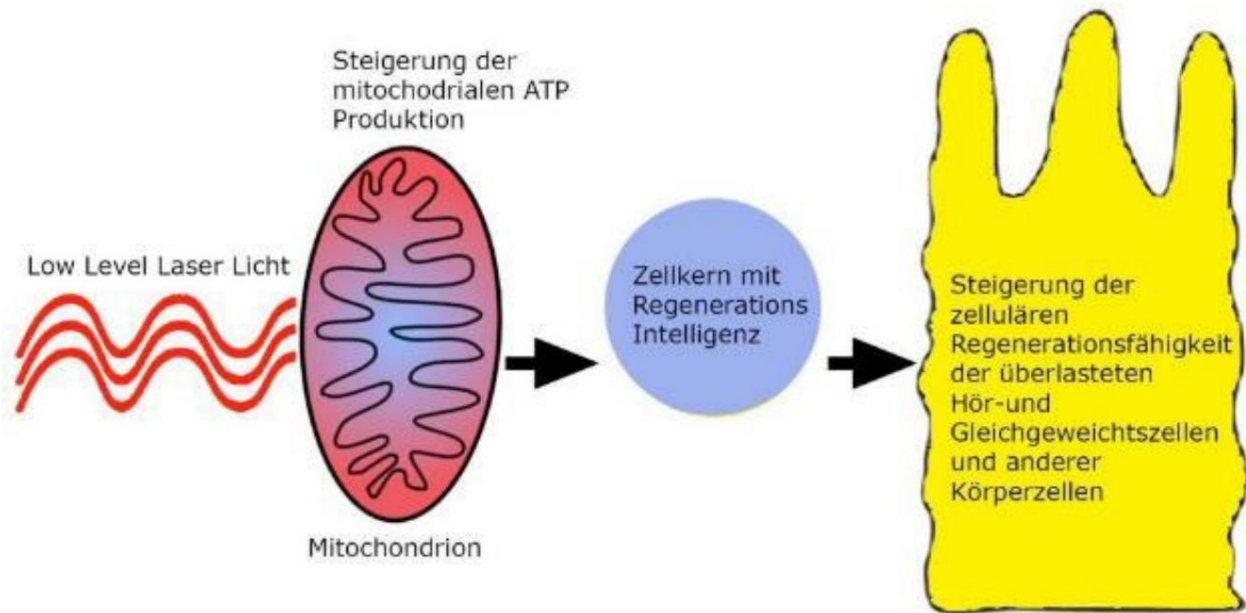


**La luce laser irradia energia luminosa condensata nelle cellule e da lì nei mitocondri e aumenta la produzione di energia cellulare mitocondriale di tutti cellule del corpo.**

Ciò consente a ogni cellula indebolita e sopraffatta di sviluppare meglio la propria intelligenza rigenerativa e in modo più efficiente di quanto non potrebbe fare senza luce laser.



## Wirkkette von Laserlicht in der Zelle



**Le nostre cellule dell'udito e dell'equilibrio (evidenziate a colori) hanno circa 3 volte più mitocondri (punti neri nelle cellule) rispetto a tutte le altre cellule del corpo.**



Ciò spiega la loro elevata resilienza biologica e il loro potere rigenerativo, nonché la loro buona e rapida risposta all'irradiazione laser medica.



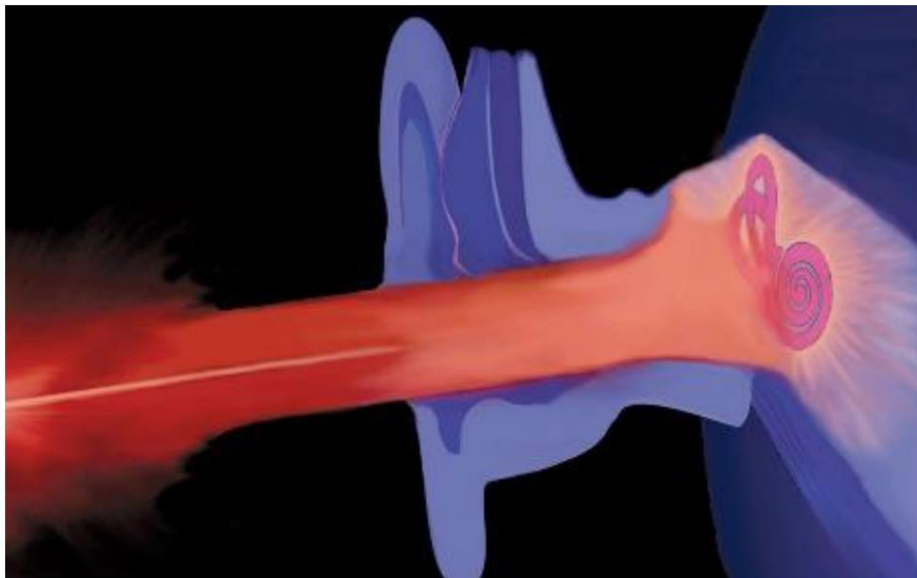
Ma il fattore decisivo in ultima analisi, caro lettore, sei tu.

Poiché le opinioni obsolete cambiano sempre quando sempre più persone sono disposti a mettere in discussione le proprie vecchie opinioni e sono anche disposti a mettere in discussione e applicare le nuove conoscenze in modo critico ma anche curioso.

Questo testo e tutta la mia esperienza, maturata in oltre 30 anni di attività,

Affrontare i nostri problemi generali alle orecchie e il potere di guarigione biologica di

Incoraggiamento tramite luce laser sull'orecchio.



**L'energia della luce laser è una benedizione per tutte le orecchie**